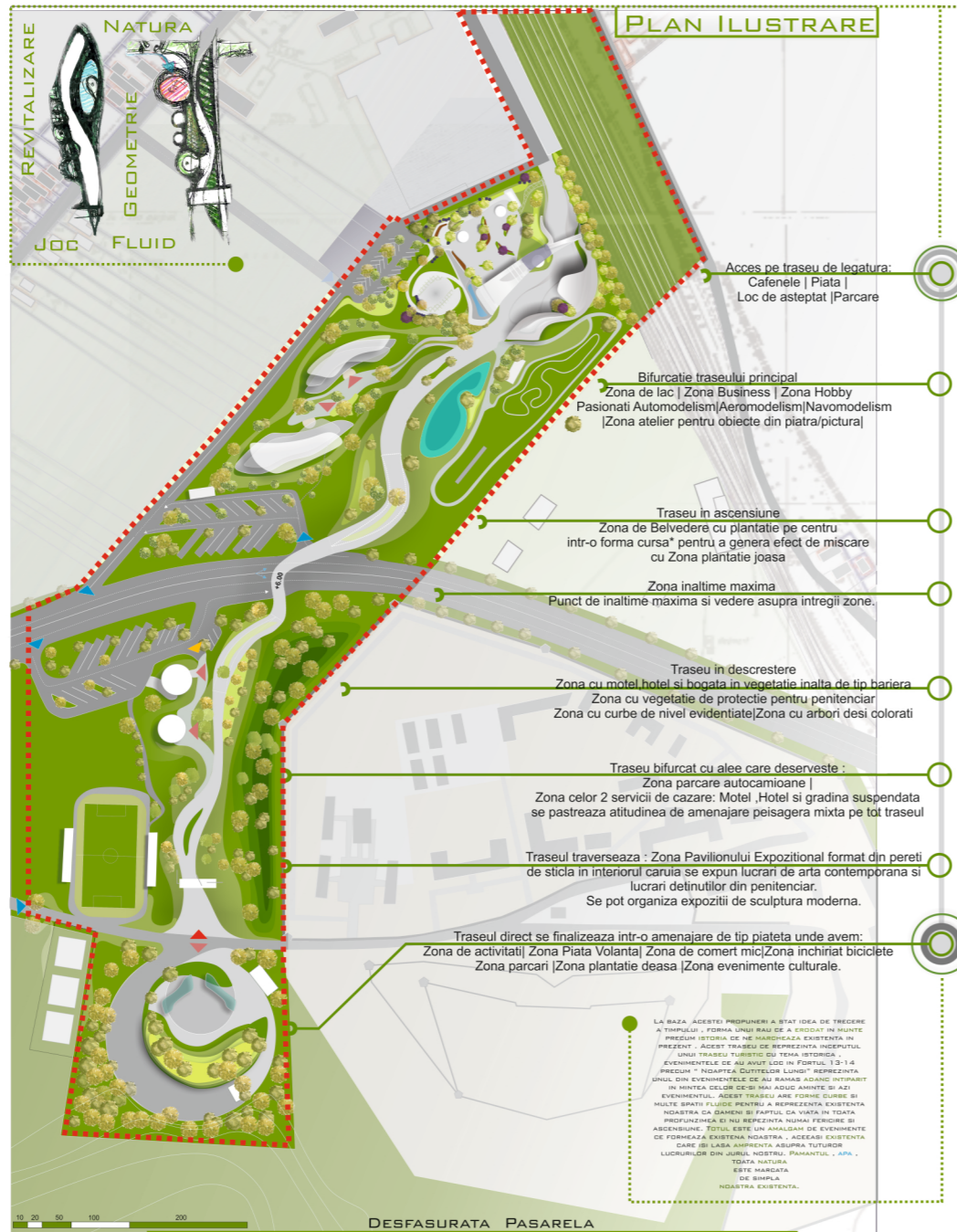


PLAN URBANISTIC ZONAL



LEGENDA

Limite

- Limita teren PUZ
- Limita UTR-uri
- Limita intravilan
- Limita edificabil

Circulatii

- Carosabil
- Pietonal
- Cale ferata

Trasee

- Piste biciclete
- Traseu deservire zone
- Pasaj suprapuneste peste CB

Accese

- Acces carosabil
- Acces public pietonal principal
- Acces public pietonal secundar
- Acces principal pietonal activitati

Funcțiuni existente

- Special
- Locuire
- Comert

Funcțiuni propuse

- Cultura
- Serviciu/Comert
- Apa

Reglementari spatii verzi

Palieri de inaltime

- Vegetatie inalta (15 m =>)
- Vegetatie medie (10 m < 15 m)
- Vegetatie joasa (n. max < 1,5 m)

Fond Vegetal

- Masiv mixt (foioase si conifere)
- Amenajare peisajera

Restricții

- Zona protectie inel de circulatie
- Zona protectie cale ferata

Amenajari

- Statui culturale

P Parcari

UTR	POT	CUT	Hmax
Cb1	70%	2.8	20m
Cb2	75%	2.5	15m
V1	POT = H	-	regal
V1a1	0.20%	-	1.5m
V1a2	1%	-	5m
V1a3	2%	-	1.5m
V1a4	80%	-	10m
V2	-	-	-
V2a3	10%	-	1m
V2a4	80%	-	10m
Ca1	30%	2	15m

UTR	POT	CUT	H
V3	-	-	50m
V3a0	2%	-	10m
V3a2	30%	-	1m
V3a3	35%	-	1m
V3b	15%	-	3m
V3c	90%	-	1.5m
V4	-	-	-
V4a0	5%	-	1.5m
V4a1	25%	-	5.5m
V4a3	20%	-	15.5m
V4a4	80%	-	5.5m
V4a5	70%	-	10.5m
T1	90%	-	4m
T2	20%	-	10m



Country / City Romania / Bucharest

University / School University of Architecture and Urban Planning „Ion Mincu”

Academic year 4th year

Title of the project Past and future part of the present / The Apology of a transit space.

Authors Ilie Marius Alexandru





PERFORMATIVE NATURE

Barcelona International Landscape Architecture Biennial

September 2018 **Barcelona**

SCHOOL PRIZE

X International Landscape Architecture Biennial

Máster d'Arquitectura del Paisatge -DUOT - UPC

ETSAB- Escola Tècnica Superior

d'Arquitectura de Barcelona

Avenida Diagonal, 649 piso 5

08028 Barcelona-Spain

TECHNICAL DOSSIER

Title of the project Past and future part of the present / The Apology of a transit space.
Authors Ilie Marius Alexandru
Title of the course Bachelor's degree project
Academic year 4th
Teaching Staff Conf.dr.arch.urb Cristina Enache ,Lector asist.dr.urb. Sebastian Guta,Dr.arch.peisagist. Andrada Eftime
Department/Section/Program of belonging Landscape architecture.
University/School University of Architecture and Urban Planning „Ion Mincu“

Written statement, short description of the project in English, no more than 250 words

This project aimed at creating a route full of activities linking the railway station (in the northern part of the plan) with a cultural point (in the south) and which is also the eastern access to the city of Jilava. The route consists of two office buildings, a market, dining space, awaiting space, a hobby field, a motel area with parking facilities for motorway users, two hotels a football field, space exhibition and an outdoor theater. All of this has been merged into this route to have as many activities as possible to support each other for a balanced system. The idea came from a riverbed ,how the movement is and the way it shaped the landscape. The idea of flow and constant for both passers-by and for those who are stationed in arranged space. Everything has the purpose of supporting the user through forms and movement. All elements are components of an activity space that guides the user to the destination.

For further information

Máster d'Arquitectura del Paisatge -DUOT - UPC

T: + 34 93 401 64 11 / +34 93 552 0842

Contact via email at: biennial.paisatge@upc.edu

Consult the web page <http://landscape.coac.net/>

PLAN URBANISTIC ZONAL



LEGENDA

Limite

- Limita teren PUZ
- Limita UTR-uri
- Limita intravilan
- Limita edificabil

Circulatii

- Carosabil
- Pietonal
- Cale ferata

Trasee

- Piste biciclete.
- Traseu deservire zone.
- Pasaj supratran peste CB.

Accese

- Acces carosabil
- Acces public pietonal principal.
- Acces public pietonal secundar.
- Acces principal pietonal activitati.

Funcțiuni existente

- Special
- Locuire.
- Comert.

Funcțiuni propuse.

- Cultura
- Servicii/Comert
- Apa

Reglementari spatii verzi.

Paliere de inaltime

- Vegetatie inalta (15 m >)
- Vegetatie medie (10 m <15 m...)
- Vegetatie joasa (h max <15 m.)

Fond Vegetal

- Masiv mixt (foioase si conifere)
- Amenajare peisajera.

Restricții

- Zona protectie inel de circulatie
- Zona protectie cale ferata

Amenajari

- Statui culturale.

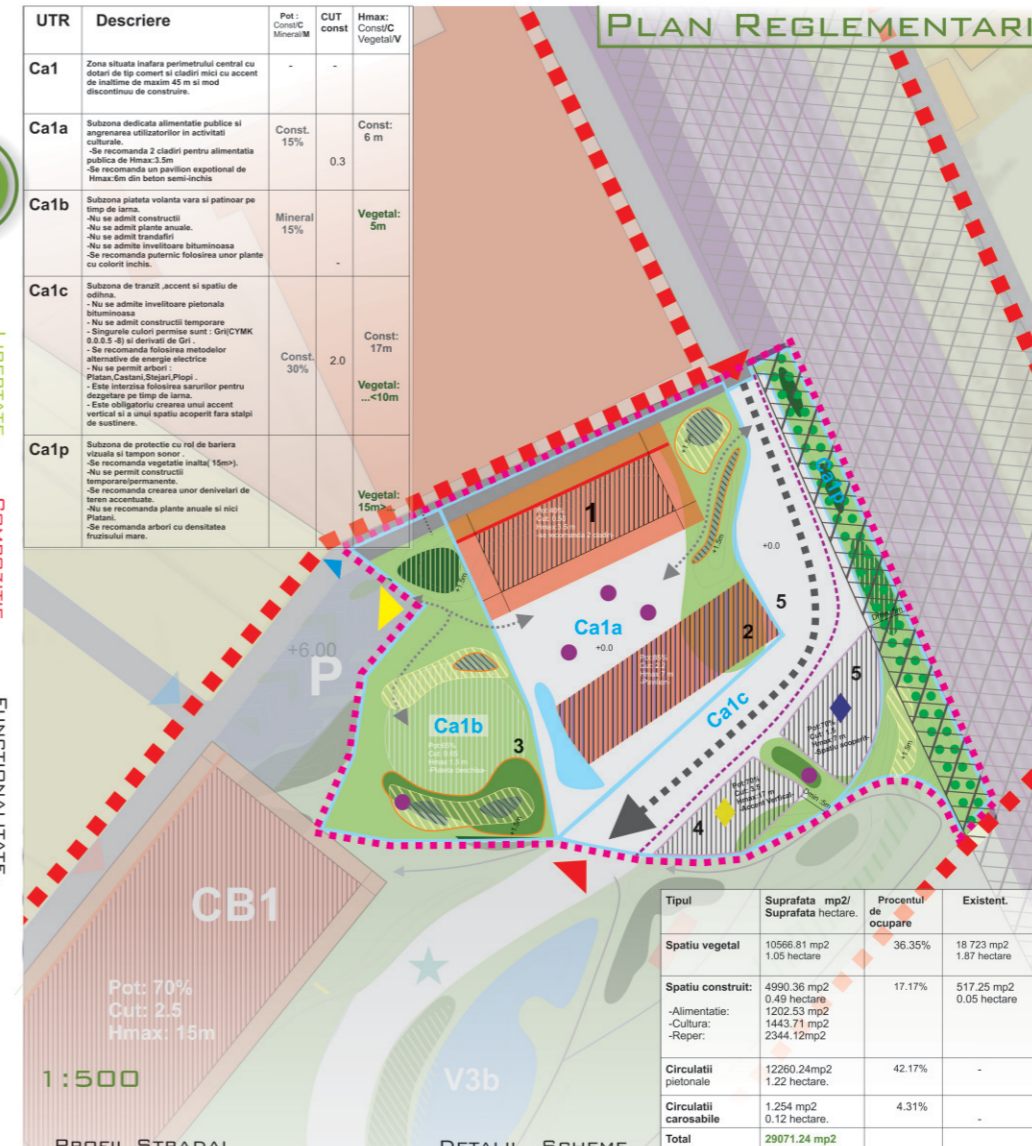
P Parcari

UTR	POT	CUT	Hmax
Cb1	70%	2.8	20m
Cb2	75%	2.5	15m
V1	POT mineral	-	H vegetal
V1a1	0.20%	-	1.5m
V1a2	10%	-	5m
V1a3	2%	-	1.5m
V1a4	80%	-	10m
V2	10%	-	-
V2a3	10%	-	1 m
V2a4	80%	-	10 m
V2a5	80%	-	15 m
Ca1	30%	2	15m

UTR	POT	CUT	H
V3	mineral	-	vegetal
V3a0	2%	-	50m
V3a2	35%	-	10m
V3a6	30%	-	1m
V3b	15%	-	3m
V3c	90%	-	1.5m
V4	5%	-	1.5m
V4a	25%	-	5.5m
V4a3	20%	-	15.5m
V4a4	80%	-	5m
V4a5	70%	-	5m
T1	90%	-	m
T2	20%	-	m



PLAN URBANISTIC DE DETALIU



LEGENDA

Limite

- Limita teren PUZ
- Limita UTR-uri
- Limita intravilan
- Limita edificabil
- Limita implementare.

Circulatii

- Carosabil
- Pietonal
- Cale ferata

Trasee

- Piste biciclete.
- Traseu deservire zona.
- Traseu traversare zona

Accese

- Acces carosabil
- Acces public pietonal principal.
- Acces public pietonal secundar.

Funcțiuni existente

- Locuire.
- Comert.

Funcțiuni propuse.

- Cultura/Comert
- Servicii/Comert
- Apa

Reglementari spatii verzi.

Palieri de inaltime

- Vegetatie inalta (15+ ...)
- Vegetatie medie (<5 m...)
- Vegetatie joasa (h max =1.5 m).

Fond Vegetal

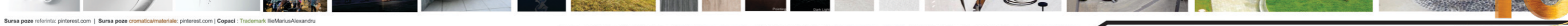
- Masiv mixt (arbori si arbusii)
- Grup de arbusii si plante perene.
- Grup de plante involburare...
- Arbori singulari-reper.
- Aliniament cu rol de protectie

Restricții

- Zona protectie cale ferata

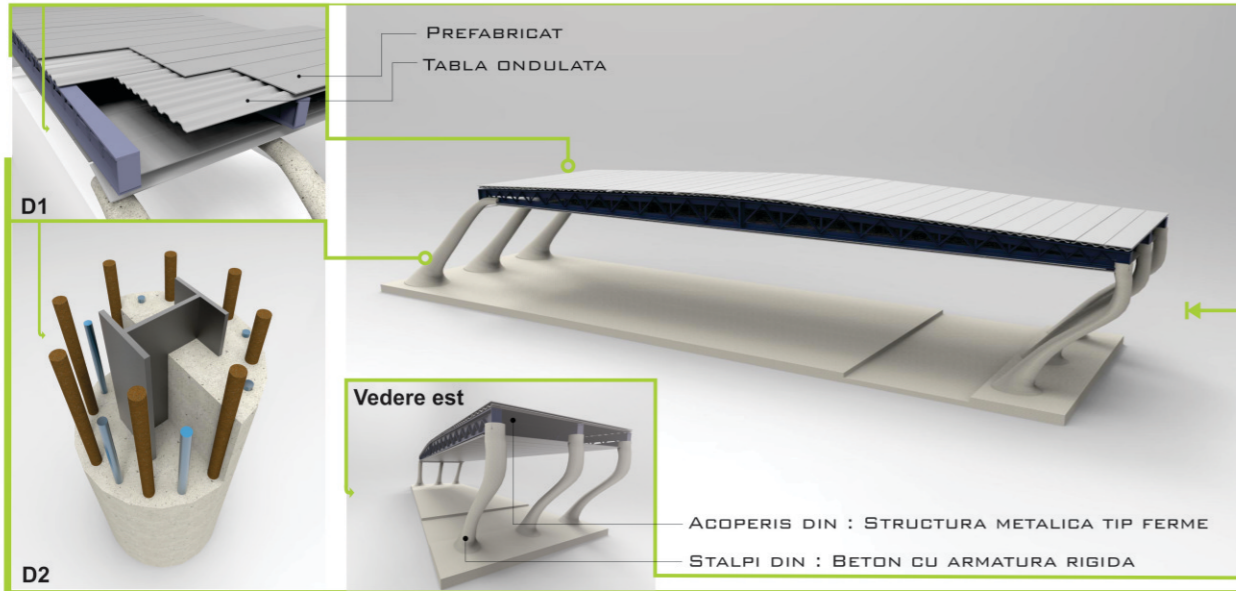
Amenajare

- Reper vegetal inalt colorit intunecat (Hmax=10m)
- Piateta cu functiune dubla/piateta (patinoar)
- Accent vertical (Hmax=17 m)
- Spatiu asteptare acoperit (Hmax=7 m)
- Parcare



PAVILION EXPOZITIONAL DE ARTA CONTEMPORANA

OBIECT DE ARHITECTURA



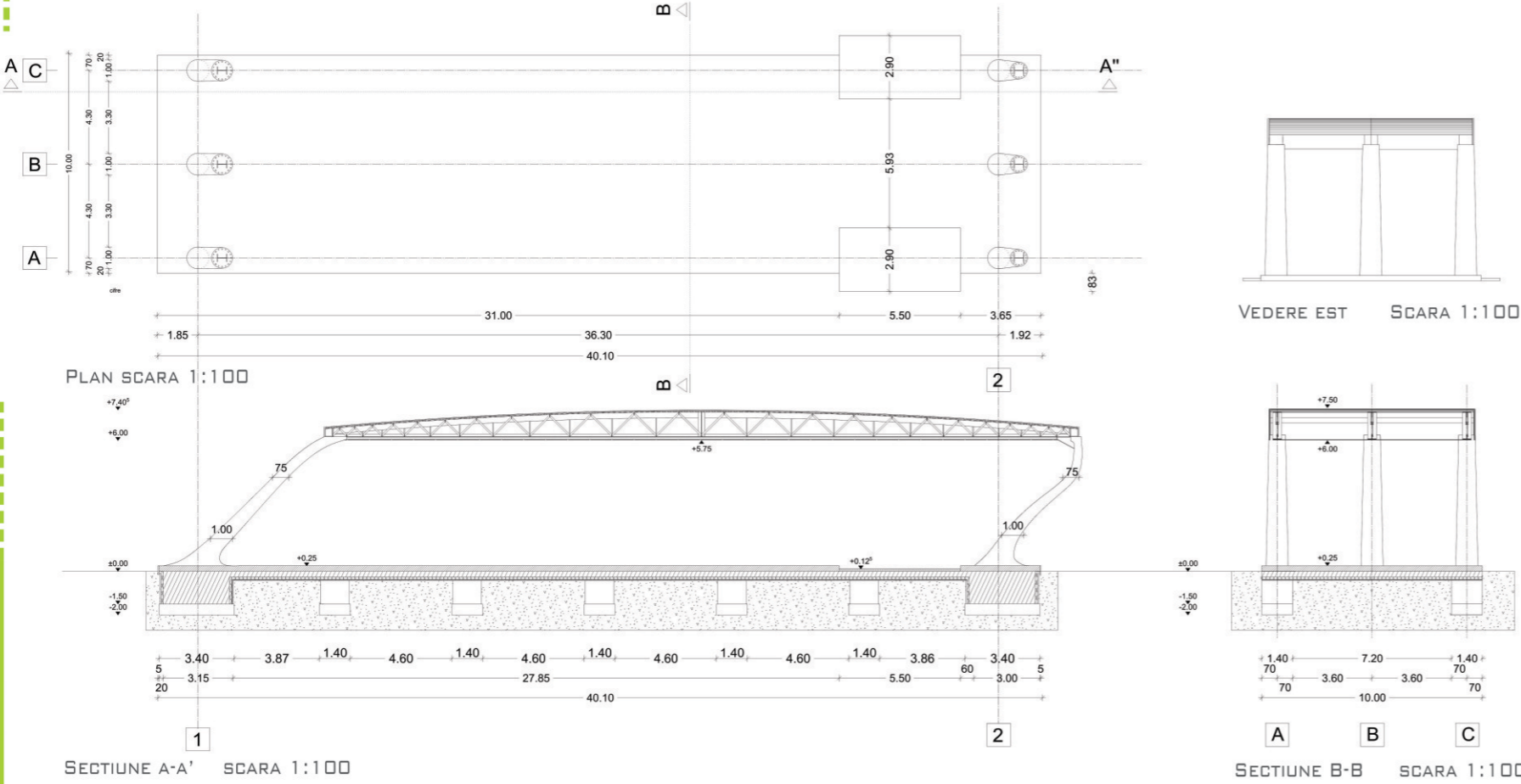
TABEL VEGETAL

DENUMIRE	CARACTERISTICI	CROMATICA	INALTIME	DIAMETRU
MONDO BLACK MAGIC	Substrat: 10cm Cultivarea: 20cm Problema: Baza de trunchiul este foarte fragilă și trebuie să fie protejată permanent în timpul transportului.	[Color swatches]	100cm	400cm
MONDO JAPANESE GRASS	Substrat: 10cm Cultivarea: 20cm Problema: Nu este foarte rezistent la îngheț și trebuie să fie protejată permanent în timpul transportului.	[Color swatches]	100cm	400cm
JUNIPERUS HORIZONTALIS 'ICEE BLUE'	Substrat: 10cm Cultivarea: 20cm Problema: Nu este foarte rezistent la îngheț și trebuie să fie protejată permanent în timpul transportului.	[Color swatches]	100cm	400cm
FAGUS SYLVATICA "DAWKY PURPLE"	Substrat: 10cm Cultivarea: 20cm Problema: Nu este foarte rezistent la îngheț și trebuie să fie protejată permanent în timpul transportului.	[Color swatches]	100cm	400cm
CORNUS CONTROVERSA VARIEGATA	Substrat: 10cm Cultivarea: 20cm Problema: Nu este foarte rezistent la îngheț și trebuie să fie protejată permanent în timpul transportului.	[Color swatches]	100cm	400cm
ACER GLOBOSUM	Substrat: 10cm Cultivarea: 20cm Problema: Nu este foarte rezistent la îngheț și trebuie să fie protejată permanent în timpul transportului.	[Color swatches]	100cm	400cm
POPULUS TREMULOIDES	Substrat: 10cm Cultivarea: 20cm Problema: Nu este foarte rezistent la îngheț și trebuie să fie protejată permanent în timpul transportului.	[Color swatches]	100cm	400cm
DWARF LILYTURF	Substrat: 10cm Cultivarea: 20cm Problema: Nu este foarte rezistent la îngheț și trebuie să fie protejată permanent în timpul transportului.	[Color swatches]	100cm	400cm
COLCACASIA "BLACK MAGIC"	Substrat: 10cm Cultivarea: 20cm Problema: Nu este foarte rezistent la îngheț și trebuie să fie protejată permanent în timpul transportului.	[Color swatches]	100cm	400cm
ACER RUBUM	Substrat: 10cm Cultivarea: 20cm Problema: Nu este foarte rezistent la îngheț și trebuie să fie protejată permanent în timpul transportului.	[Color swatches]	100cm	400cm
POPULUS ALBA	Substrat: 10cm Cultivarea: 20cm Problema: Nu este foarte rezistent la îngheț și trebuie să fie protejată permanent în timpul transportului.	[Color swatches]	100cm	400cm
ALNUS GLUTINOSA 'IMPERIALIS'	Substrat: 10cm Cultivarea: 20cm Problema: Nu este foarte rezistent la îngheț și trebuie să fie protejată permanent în timpul transportului.	[Color swatches]	100cm	400cm
JUNIPERUS HORIZONTALIS EMERALDSPREADE	Substrat: 10cm Cultivarea: 20cm Problema: Nu este foarte rezistent la îngheț și trebuie să fie protejată permanent în timpul transportului.	[Color swatches]	100cm	400cm

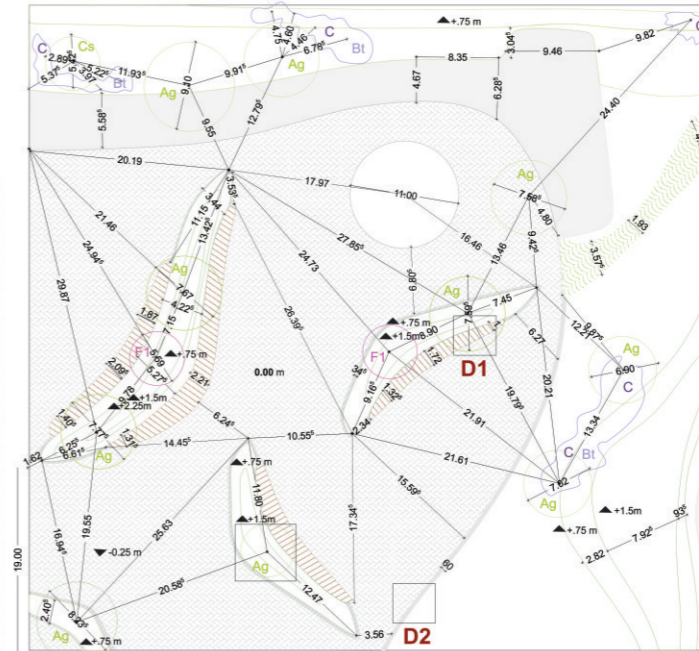
PERSPECTIVE PE ANOTIMPURI



D.T.A.C

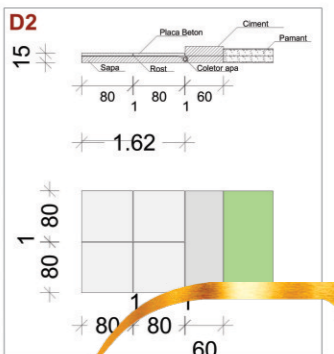
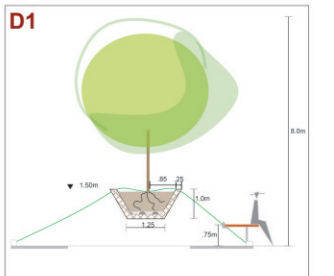


PLAN TEHNIC DE PLANTARE



LEGENDA

- Cs Cornus controversa variegata
- Bt Berberis thunbergii 'Concorde'
- F1 Fagus Sylvatica 'Red Obelisk'
- Ag Acer platanoides Globosum
- C Colocasia - 'Black Magic' - Elephant Ear



3D - URI

