

Country / City Italy / Rome
University / School Università degli Studi di Roma Tre
Academic year 2016/2017
Title of the project Nemi Lake Agricultural Park: actions and tools of economic and landscape regeneration
Authors Ilaria Marcelli, Valentina Peluso, Chiara Pieretti





PERFORMATIVE NATURE

Barcelona International Landscape Architecture Biennial

September 2018 **Barcelona**

SCHOOL PRIZE

X International Landscape Architecture Biennial

Máster d'Arquitectura del Paisatge -DUOT - UPC

ETSAB- Escola Tècnica Superior

d'Arquitectura de Barcelona

Avenida Diagonal, 649 piso 5

08028 Barcelona-Spain

TECHNICAL DOSSIER

Title of the project	Nemi Lake Agricultural Parc: actions and tools of economic and landscape's regeneration.
Authors	Ilaria Marcelli, Valentina Peluso, Chiara Pieretti
Title of the course	Masterthesis in Architecture
Academic year	2016
Teaching Staff	Annalisa Metta, Fabrizio Finucci
Department/Section/Program of belonging	Department of Architecture
University/School	Università degli Studi Roma Tre

Written statement, short description of the project in English, no more than 250 words

The Nemi Lake is part of the Castelli Romani Park, south of Rome.

The dual nature, of basin and crater, has always characterized the ways of inhabiting and perceiving the lake. Sacred wood, imperial residence, district of flowers and strawberries, scene of the Grand Tour: these are some of the identities that followed one another.

During recent decades, the basin of the lake has shown symptoms of increasing aphasia as a consequence of the progressive abandonment both of the cultivated countryside and of the lakeside as a public space.

The Agricultural Park of Nemi Lake is our regeneration proposal for such a peculiar territory: a regulated and unitary plan of reconfiguration and reuse of places, in order to enhance the basin and reactivate the two towns, Nemi and Genzano.

Through the principles of multifunctional agriculture, the aim is to improve local economy and to add value to collateral socio-cultural activities.

The design's aims are the remodelling of the agricultural system, the tourist experience implementation and the public space reorganization.

The design's tools are the reorganization of the floriculture and fruit production cycle, the introduction of rural residences and the articulation of a renewed lakefront system of public spaces.

The landscape architecture design became a synthesis between agricultural and nursery production and integrated management of the latent resources of the territory, in which the agrarian space is the framework for a restructuring action.

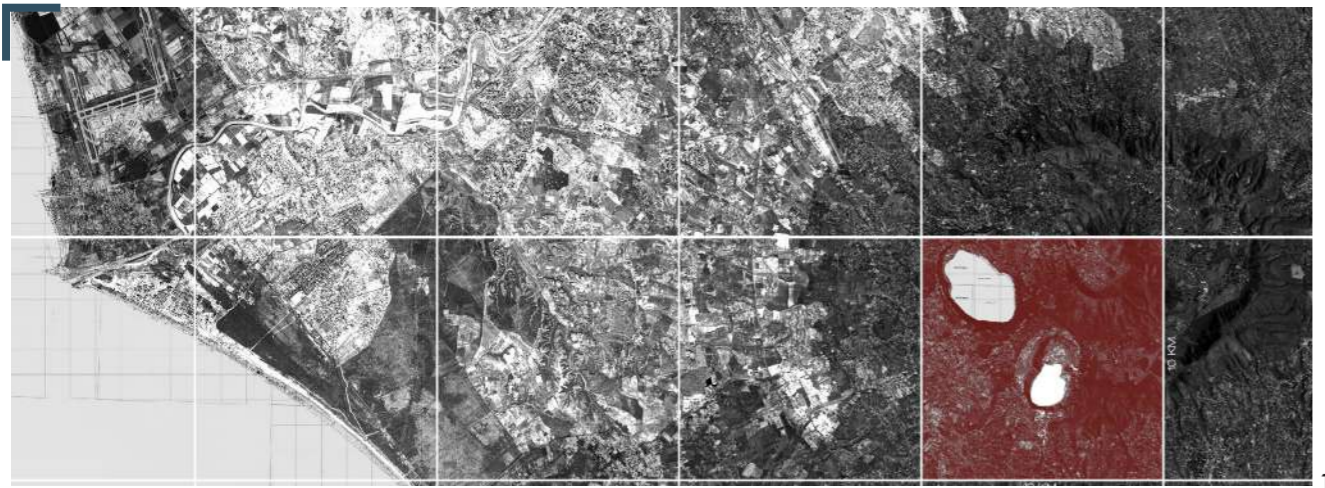
For further information

Máster d'Arquitectura del Paisatge -DUOT - UPC

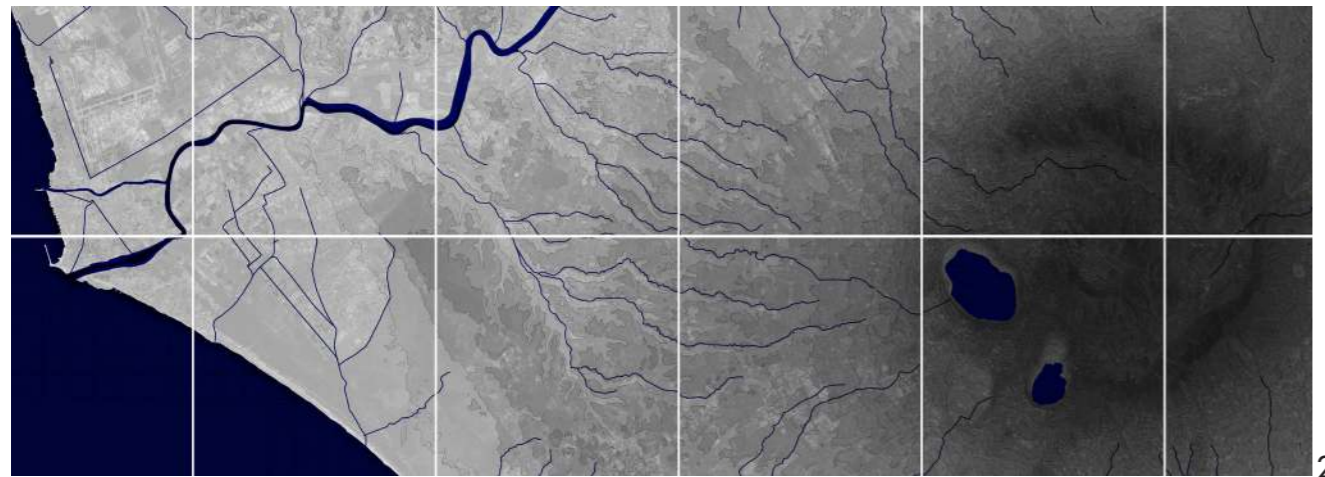
T: + 34 93 401 64 11 / +34 93 552 0842

Contact via email at: biennial.paisatge@upc.edu

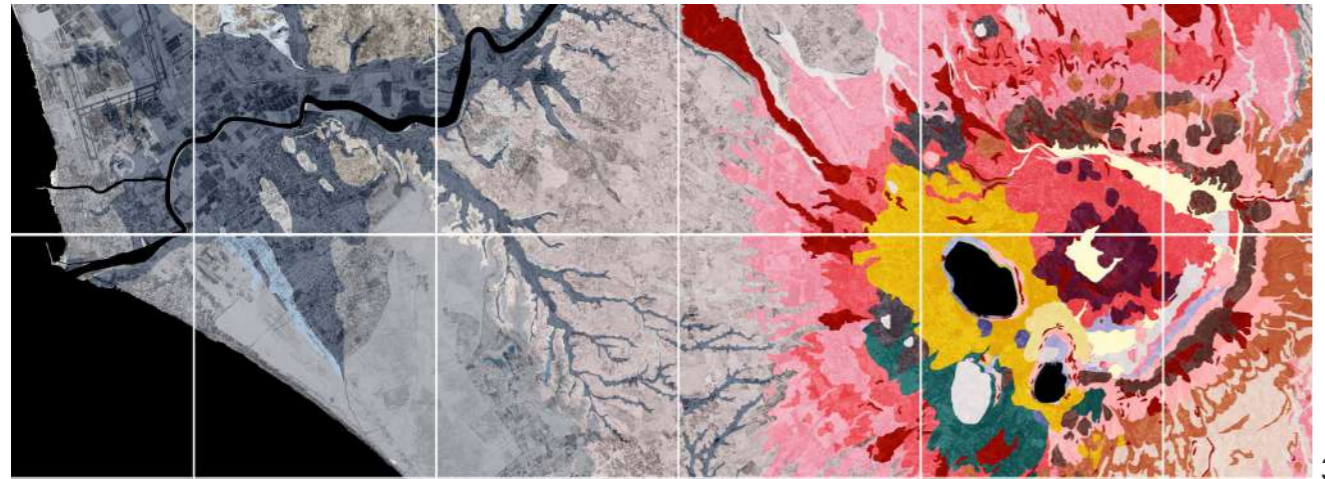
Consult the web page <http://landscape.coac.net/>



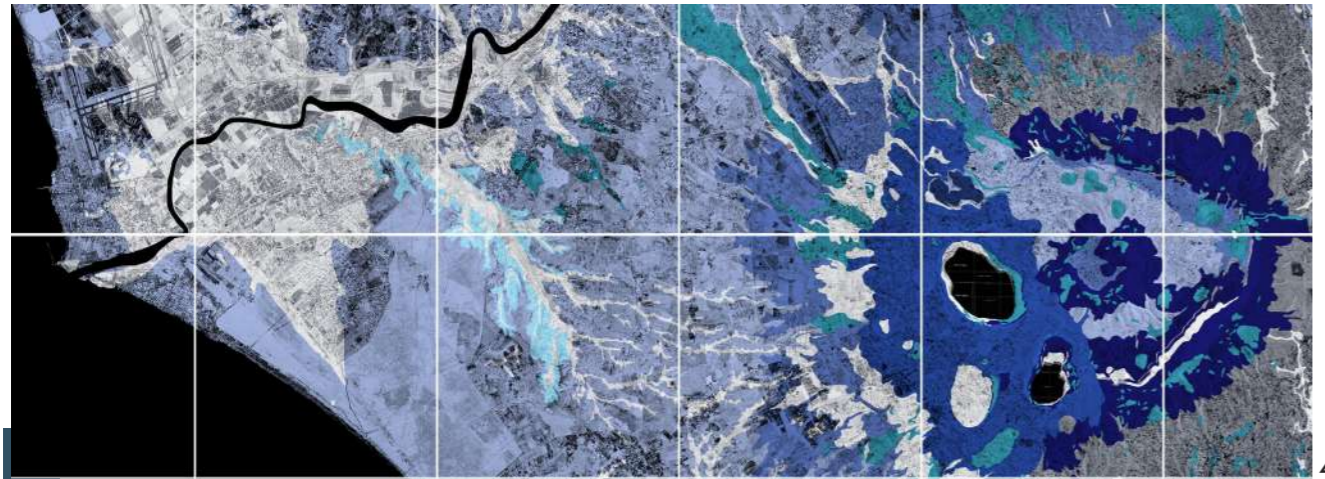
1



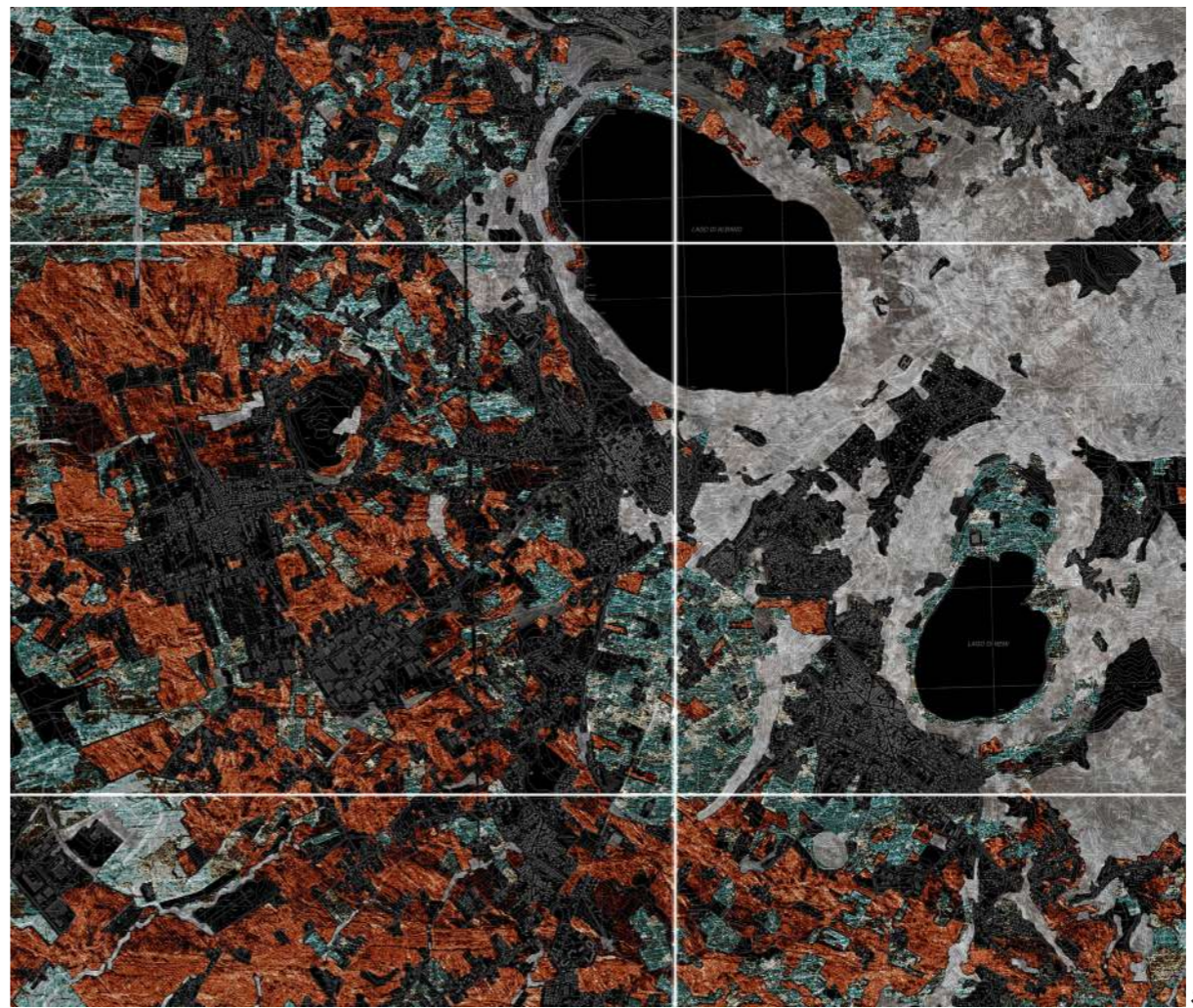
2



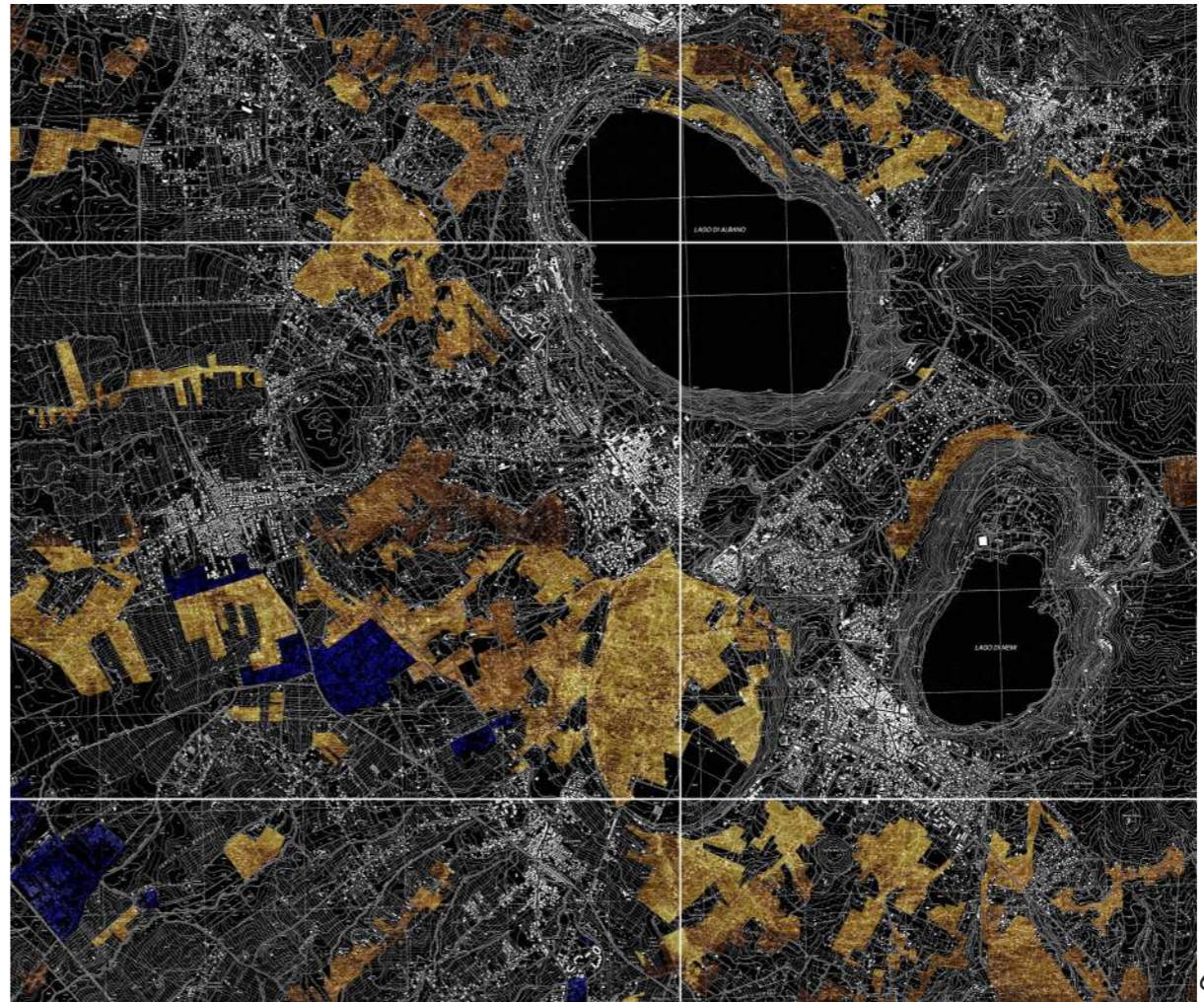
3



4

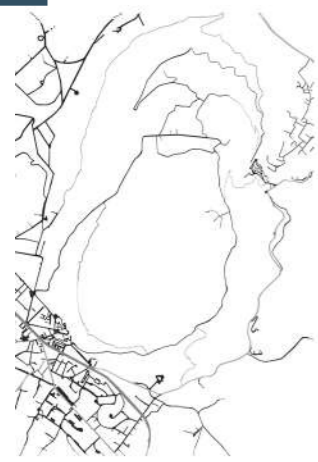


5



6

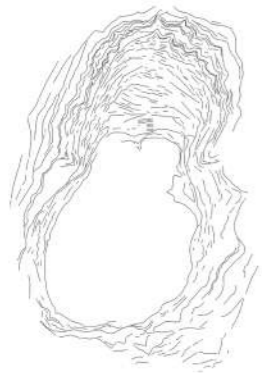
- 1_ General overview
- 2_ Orography and waterways
- 3_ Geology of Latium Volcano
- 4_ Soils permeability
- 5_ Cultivated and wooded areas
- 6_ Periurban areas



Urban connections



Vertical texture



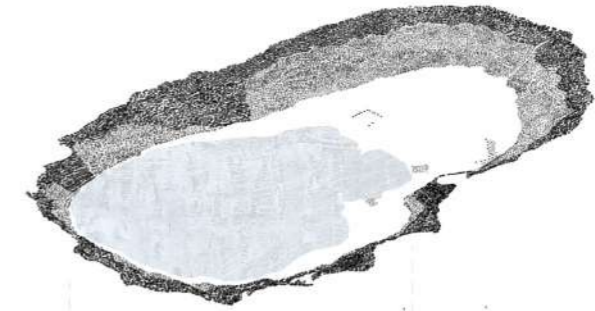
Horizontal texture



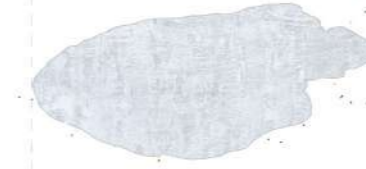
Mass and surface



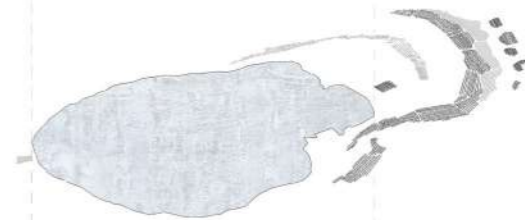
MASTERPLAN



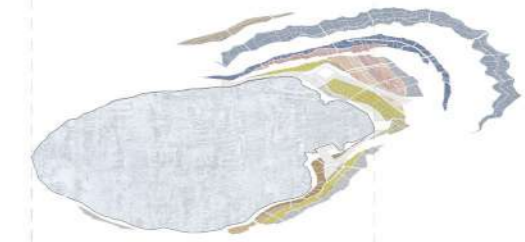
Woodland area



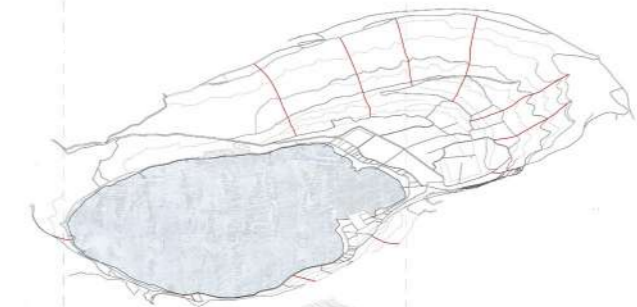
Additional spaces



Fruit production system



Parterre

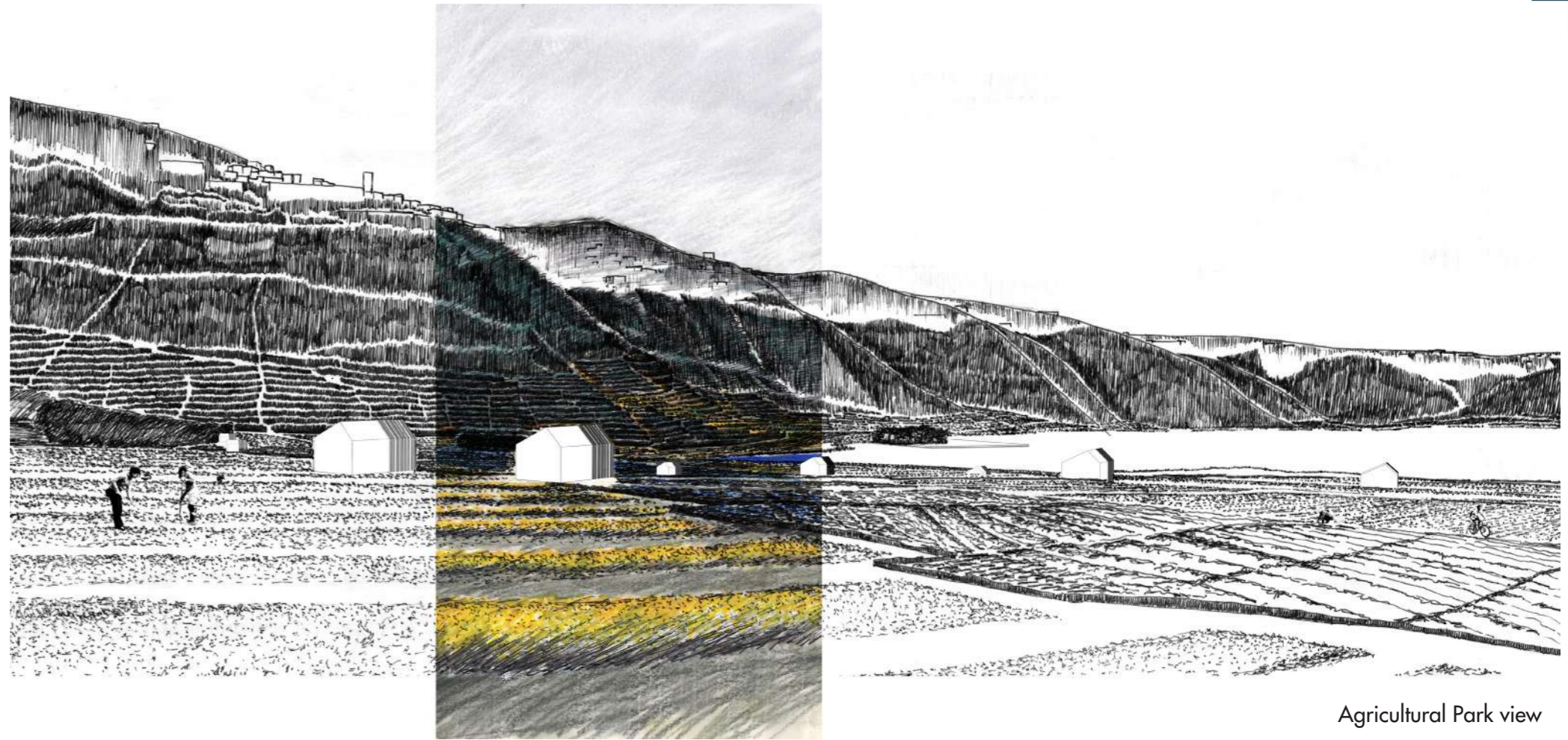


Infrastructure





Plan and cross section



Agricultural Park view

6 - LE PIANTE APRESISTIVE E LA RESIDENZA RURALE X2
 La coltivazione delle PIANTE APRESISTIVE avviene fuori terra, in vaso. Affianco del letto è presente una delle quattro RESIDENZE RURALI, articolata in sistema tipologico, in grado di ospitare due persone.

7 - IL FRUTTETO E LA RESIDENZA RURALE X4
 Gli ALBERI DA FRUTTO sono disposti lungo due file per ogni terrazzamento. Affianco del letto è presente una delle quattro RESIDENZE RURALI, articolata in sistema tipologico, in grado di ospitare quattro persone.

8 - LE BULBOSI E IL PUNTO DI RISTORO
 Le coltivazioni di BULBOSI, tanto decorative quanto edibile, avvengono in modo da garantire durante tutto l'arco di sviluppo. Affianco del letto è presente un PUNTO DI RISTORO con cinque tavole.

9 - IL FRUTTETO, LE PIANTE ERBACEE E IL PERCOLATO
 Gli ALBERI DA FRUTTO sono disposti in pianta, lungo file per ogni terrazzamento, e si alternano a file di PIANTE ERBACEE. Per ogni ALBERO è presente un PERCOLATO, in grado di ospitare una persona.

10 - IL CENTRO DI SMISTAMENTO E CENTRO DI RICERCA
 Il CENTRO DI SMISTAMENTO ha funzione di punto di distribuzione di prodotti per l'agricoltura e raccolto da prodotti destinati ai clienti. Espone il raccolto. Accanto al collettore è presente il CENTRO DI RICERCA.

3 - IL VIGNETO E IL MAGAZZINO
 Le VITI vengono coltivate a spalliera (spallati), la forma consente l'uso di macchinari per la coltivazione del campo. Il maglio ottenuto dal campo è immagazzinato nei magazzini per il trasporto della vite.

1 - LE SERRE E I LABORATORI DEL CENTRO DI RICERCA
 Gli ALBERI DA FRUTTO sono disposti in pianta, lungo file per ogni terrazzamento, e si alternano a file di PIANTE ERBACEE. Per ogni ALBERO è presente un PERCOLATO, in grado di ospitare una persona.

2 - LE SERRE E I LABORATORI DEL CENTRO DI RICERCA
 Gli ALBERI DA FRUTTO sono disposti in pianta, lungo file per ogni terrazzamento, e si alternano a file di PIANTE ERBACEE. Per ogni ALBERO è presente un PERCOLATO, in grado di ospitare una persona.

4 - LE BULBOSI E LA RECEZIONE
 Le coltivazioni di BULBOSI, tanto decorative quanto edibile, avvengono in modo da garantire durante tutto l'arco di sviluppo. Affianco del letto è presente un PUNTO DI RISTORO con cinque tavole.

5 - LE BULBOSI E LA RECEZIONE
 Le coltivazioni di BULBOSI, tanto decorative quanto edibile, avvengono in modo da garantire durante tutto l'arco di sviluppo. Affianco del letto è presente un PUNTO DI RISTORO con cinque tavole.

11 - LE BULBOSI E LA RECEZIONE
 Le coltivazioni di BULBOSI, tanto decorative quanto edibile, avvengono in modo da garantire durante tutto l'arco di sviluppo. Affianco del letto è presente un PUNTO DI RISTORO con cinque tavole.

12 - LE BULBOSI E LA RECEZIONE
 Le coltivazioni di BULBOSI, tanto decorative quanto edibile, avvengono in modo da garantire durante tutto l'arco di sviluppo. Affianco del letto è presente un PUNTO DI RISTORO con cinque tavole.

13 - LE BULBOSI E LA RECEZIONE
 Le coltivazioni di BULBOSI, tanto decorative quanto edibile, avvengono in modo da garantire durante tutto l'arco di sviluppo. Affianco del letto è presente un PUNTO DI RISTORO con cinque tavole.

14 - LE BULBOSI E LA RECEZIONE
 Le coltivazioni di BULBOSI, tanto decorative quanto edibile, avvengono in modo da garantire durante tutto l'arco di sviluppo. Affianco del letto è presente un PUNTO DI RISTORO con cinque tavole.

15 - LE BULBOSI E LA RECEZIONE
 Le coltivazioni di BULBOSI, tanto decorative quanto edibile, avvengono in modo da garantire durante tutto l'arco di sviluppo. Affianco del letto è presente un PUNTO DI RISTORO con cinque tavole.

16 - LE BULBOSI E LA RECEZIONE
 Le coltivazioni di BULBOSI, tanto decorative quanto edibile, avvengono in modo da garantire durante tutto l'arco di sviluppo. Affianco del letto è presente un PUNTO DI RISTORO con cinque tavole.

- SPAZIO ACCESSIBILE
- 1. rampa
- 2. servizi per gli ospiti
- 3. rampa
- 4. rampa
- 5. rampa
- 6. rampa
- 7. rampa
- 8. rampa
- 9. rampa
- 10. rampa
- 11. rampa
- 12. rampa
- 13. rampa
- 14. rampa
- 15. rampa
- 16. rampa
- 17. rampa
- 18. rampa
- 19. rampa
- 20. rampa
- 21. rampa
- 22. rampa
- 23. rampa
- 24. rampa
- 25. rampa
- 26. rampa
- 27. rampa
- 28. rampa
- 29. rampa
- 30. rampa
- 31. rampa
- 32. rampa
- 33. rampa
- 34. rampa
- 35. rampa
- 36. rampa
- 37. rampa
- 38. rampa
- 39. rampa
- 40. rampa
- 41. rampa
- 42. rampa
- 43. rampa
- 44. rampa
- 45. rampa
- 46. rampa
- 47. rampa
- 48. rampa
- 49. rampa
- 50. rampa
- 51. rampa
- 52. rampa
- 53. rampa
- 54. rampa
- 55. rampa
- 56. rampa
- 57. rampa
- 58. rampa
- 59. rampa
- 60. rampa
- 61. rampa
- 62. rampa
- 63. rampa
- 64. rampa
- 65. rampa
- 66. rampa
- 67. rampa
- 68. rampa
- 69. rampa
- 70. rampa
- 71. rampa
- 72. rampa
- 73. rampa
- 74. rampa
- 75. rampa
- 76. rampa
- 77. rampa
- 78. rampa
- 79. rampa
- 80. rampa
- 81. rampa
- 82. rampa
- 83. rampa
- 84. rampa
- 85. rampa
- 86. rampa
- 87. rampa
- 88. rampa
- 89. rampa
- 90. rampa
- 91. rampa
- 92. rampa
- 93. rampa
- 94. rampa
- 95. rampa
- 96. rampa
- 97. rampa
- 98. rampa
- 99. rampa
- 100. rampa



Scheme of design compo