

Sistema dei Poggi



Ambili / spazi aperti storici:

**Piazza Torquato Tasso:**  
 Valore potenziale: culturale  
 Obiettivo di qualità: miglioramento vivibilità del luogo  
 Interventi:  
 - nuova configurazione dello spazio:  
 - eliminazione dei limiti che non permettono la connessione con il contesto.

**Giardino Torrigiani:**  
 Valore potenziale: storico - culturale  
 Obiettivo di qualità: incremento dell'accessibilità  
 Interventi:  
 - accesso senza necessità di prenotazione.

**Giardino del Bobolino:**  
 Valore potenziale: storico - ricreativo  
 Obiettivo di qualità: comunicazione  
 Interventi:  
 - indicazioni informative:  
 - connessione con il giardino di Boboli attraverso l'apertura della nuova entrata dal Bobolino.

**Giardino di Livoli:**  
 Valore potenziale: storico - ricreativo  
 Obiettivo di qualità: innovazione architettonica e sociale  
 Interventi:  
 - inserimento di servizi.

**Parco della Rimembranza**

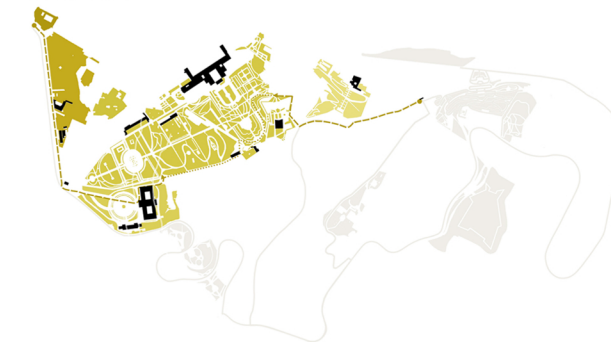
**Giardino dell'Isa:**  
 Valore potenziale: sociale  
 Obiettivo di qualità: incremento della fruibilità  
 Interventi:  
 - sfruttamento dello spazio durante tutto l'anno attraverso l'organizzazione di eventi.

**Rampe dei Poggi**

**Giardino delle Rose**

**Terzo Giardino**

Sistema delle mura



Ambili / spazi aperti storici:

**Piazza Torquato Tasso:**  
 Valore potenziale: culturale  
 Obiettivo di qualità: miglioramento vivibilità del luogo  
 Interventi:  
 - nuova configurazione dello spazio:  
 - eliminazione dei limiti che non permettono la connessione con il contesto.

**Giardino Torrigiani:**  
 Valore potenziale: storico - culturale  
 Obiettivo di qualità: incremento dell'accessibilità  
 Interventi:  
 - accesso senza necessità di prenotazione.

**Giardino Annalena Corsi:**  
 Valore potenziale: culturale  
 Obiettivo di qualità: incremento dell'accessibilità  
 Interventi:  
 - accesso senza necessità di prenotazione.

**Giardino di Boboli:**  
 Valore potenziale: culturale  
 Obiettivo di qualità: perfezionamento del sito  
 Interventi:  
 - incremento dell'accessibilità ai diversi ambienti del giardino;  
 - miglioramento della componente vegetale;  
 - miglioramento della componente minerale.

**Giardino delle Scuderie Reali**

**Giardino Bardini**

Sistema rurale



Ambili / spazi aperti storici:

**Parco della Camald:**  
 Valore potenziale: ricreativo  
 Obiettivo di qualità: comunicazione  
 Interventi:  
 - indicazioni informative.

ITINERARIO DEL POGGI



Durata: 65 min

Distanza: 5,15 km

L'itinerario include: v.le Petrarca, Porta Romana, v.le Machiavelli, v.le Galileo Galilei, Piazzale Michelangelo, Porta San Niccolò.

Luoghi di interesse: ■ Porta Romana, Abbazia di San Miniato al Monte, Piazzale Michelangelo, Torre San Niccolò, Porta San Miniato.

Piazza Torquato Tasso, giardino Torrigiani, giardino del Bobolino, giardino di Livoli, parco della Rimembranza, giardino dell'Isa, Rampe dei Poggi, giardino delle Rose, Terzo Giardino.

Punti visuali: (1) visuale sull'itinerario delle mura, in prossimità del giardino Bardini;  
 (2) visuale sull'area rurale inclusa nel sistema delle campagne.

Collegamenti: itinerario delle mura, itinerario rurale.

ITINERARIO DELLE MURA



Durata: 40 min

Distanza: 3 km

L'itinerario include: v.le Petrarca, Porta Romana, giardino delle scuderie Reali, nuova entrata dal quartiere del Bobolino, giardino di Boboli, uscita da Forte Belvedere, via di Belvedere.

Luoghi di interesse: ■ Porta Romana, Palazzo Pitti, Forte di Belvedere, Villa Bardini.

Piazza Torquato Tasso, giardino Torrigiani, giardino Annalena Corsi, giardino delle Scuderie Reali, giardino di Boboli, giardino Bardini.

Punti visuali: (3) visuale sull'area rurale inclusa nel sistema delle campagne;  
 (4) visuale sull'itinerario del Poggi.

Collegamenti: itinerario del Poggi, itinerario rurale.

ITINERARIO RURALE



Durata: 50 min

Distanza: 3,6 km

L'itinerario include: via dell'Erta Canina, v.le Galileo, via di S. Leonardo, via di Belvedere.

Luoghi di interesse: ■ Porta San Miniato, Parco della Camald.

Punti visuali: (5-6) visuale sull'area rurale inclusa nel sistema delle campagne.

Collegamenti: itinerario del Poggi, itinerario delle mura.

Country / City Italy / Florence

University / School University of Florence

Academic year 2019-2020

Title of the project A Greenway system for an historical urban Landscape. A proposal for active conservation of Boboli Garden

Authors Leonetti, Mammine, Rizzi, Li, Mochi, Tosoni, Fiorentino, Piazzese, Usala

## TECHNICAL DOSSIER

Title of the project	A Greenway system for an historical urban Landscape. A proposal for active conservation of Boboli Garden
Authors	Leonetti, Mammone, Rizzi, Li, Mochi, Tosoni, Fiorentino, Piazzese, Usala
Title of the course	Restoration and active conservation of historic parks and gardens
Academic year	2019-2020
Teaching Staff	Tessa Matteini, Giorgio Galletti, Paolo Capretti
Department/Section/Program of belonging	Architecture Department, Master's Degree course in Landscape Architecture
University/School	University of Florence



Written statement, short description of the project in English, no more than 250 words

The Laboratory in Restoration and active conservation of historic parks and gardens is aimed at developing in young landscape architects skills and capacities to face challenges proposed by planning, design and management of layered landscapes and heritage sites.

Within this framework and integrating the support of different disciplinary teachings (Active conservation of historic parks and garden; Garden and landscape architecture history; Integrated plant disease management) in the 2019/2020 edition, climate changes issues have been considered as a crucial task in reinterpreting Florence urban landscape system on the left riverside.

Historic gardens beyond their value as heritage places, can also be seen as evolving micro-landscapes: climate changes have already affected in a severe way the preservation of landscape features in Florentine gardens. In particular the system of Medici's gardens (UNESCO World heritage from 2013) since the second half of the XVI century has seen a completely altered climatic situation with a consequent loss of the originary biodiversity. Deciduous and less resisting species have almost disappeared in favour of the progressive incoming of thermophile trees and shrubs with the irreversible damage for an essential part of the historic gardens' softscape. In this sense, aiming at active/inventive conservation of these places, it seems crucial to define strategies to maintain historic vegetation patterns and at the same time, preserve/increase biodiversity. These ambitious goals can be reached through a more aware maintenance and also by the integration of new species and varieties, compatible from a historical and ecological point of view, but more resilient and tolerant to drought.

For further information

**Máster d'Arquitectura del Paisatge -DUOT - UPC**

T: + 34 93 401 64 11 / +34 93 552 0842

Contact via email at: [biennal.paisatge@upc.edu](mailto:biennal.paisatge@upc.edu)

**Máster d'Arquitectura del Paisatge -DUOT - UPC**

ETSAB- Escola Tècnica Superior

d'Arquitectura de Barcelona

Avenida Diagonal, 649 piso 5

08028 Barcelona-Spain



# CLIMATE CHANGE AGAIN

11th International Biennial Landscape Barcelona

Barcelona September 2020

SCHOOL PRIZE



**PERCORSI TEMATICI**  
 Percorso degli agrumi ●  
 Percorso delle grotte ●  
 Percorso delle rose ●

**AMBITI**

**1. Giardino di Madama/Giove**  
**Valore**  
 Botanico  
**Obiettivi**  
 Accessibilità, manutenzione, comunicazione  
**Interventi**  
 - Apertura del giardino al pubblico  
 - Sostituzione cipressi con alberi da frutto  
 - Sostituzione del bosso malato  
 - Sistemazione del muro perimetrale  
 - Sistemazione cordoli  
 - Inserimento di pannelli informativi per le rose e per la statua di Giove

**2. Grotta grande**  
**Valore**  
 Storico, monumentale  
**Obiettivi**  
 Accessibilità  
**Interventi**  
 - Apertura al pubblico

**3. Giardino di Ganimede**  
**Valore**  
 Paesaggistico  
**Obiettivi**  
 Accessibilità, controllo fitosanitario, manutenzione, comunicazione  
**Interventi**  
 - Ripertura del Kaffeehaus  
 - Reinserire gli alberi da frutto mancanti  
 - Sostituire gli alberi da frutto in cattivo stato fitosanitario  
 - Restauro dell'intonaco del Kaffeehaus  
 - Riprogettazione delle condutture della grotta  
 - Inserimento della cartellinatura botanica  
 - Inserimento di pannelli informativi nel giardino

**4. Anfiteatro**  
**Valore**  
 Storico, monumentale  
**Obiettivi**  
 Controllo fitosanitario, manutenzione, comunicazione  
**Interventi**  
 - Sostituzione delle alberature in cattivo stato fitosanitario  
 - Interventi di pulizia sulle statue  
 - Inserimento di pannelli informativi

**5. Bacino di Nettuno**  
**Valore**  
 Monumentale  
**Obiettivi**  
 conservazione, comunicazione  
**Interventi**  
 - Sostituzione di un *Tilia* spp.  
 - Inserimento delle sedute mancanti  
 - Cartellinatura botanica  
 - Inserimento di pannelli informativi

**6. Giardino del Cavaliere**  
**Valore**  
 Botanico, paesaggistico, culturale  
**Obiettivi**  
 Accessibilità, manutenzione, comunicazione  
**Interventi**  
 - Attivazione dell'accessibilità alla conserva delle trote  
 - Rigenerazione e innovazione al sento di impianto  
 - Rimozione della vegetazione perimetrale che ostacola la visuale del paesaggio  
 - Rifacimento della pavimentazione  
 - Inserimento di pannelli informativi

**7. Sistema giardino agrumi**  
**Valore**  
 Botanico  
**Obiettivi**  
 Accessibilità, manutenzione, ripristino, comunicazione  
**Interventi**  
 - Apertura del giardino al pubblico  
 - Realizzazione di nuovi accessi  
 - Connessione con i voltoni e con il giardino della Lavacapo  
 - Recupero della modalità di coltivazione originale, a spalliera, del *Citrus medica*  
 - Reintroduzione delle collezioni di agrumi  
 - Recupero della pavimentazione in imbrecciato  
 - Recupero degli alloggi del pergolato che veniva utilizzato per la copertura degli agrumi  
 - Recupero del sistema della gestione idrica  
 - Recupero delle serre con valore storico  
 - Recupero dei voltoni  
 - Cartellinatura botanica

**AMBITI**

**8. Prato dei castagni**  
**Valore**  
 Paesaggistico  
**Obiettivi**  
 Fruibilità, manutenzioni  
**Interventi**  
 - Semina di prato calpestabile  
 - Sistemazione dei cordoli e delle pavimentazioni  
 - Sostituzione delle alberature in cattivo stato fitosanitario

**9. Botanica inferiore**  
**Valore**  
 Botanico  
**Obiettivi**  
 Accessibilità, manutenzione, comunicazione  
**Interventi**  
 - Apertura del giardino al pubblico  
 - Ampliamento della collezione botanica  
 - Restauro dei cordoli  
 - Restauro delle pavimentazioni  
 - Cartellinatura botanica

**10. Botanica superiore**  
**Valore**  
 Botanico  
**Obiettivi**  
 Accessibilità, manutenzione, comunicazione  
**Interventi**  
 - Apertura del giardino al pubblico  
 - Restauro dei cordoli  
 - Restauro delle pavimentazioni  
 - Cartellinatura botanica

**11. Ex Labirinti**  
**Valore**  
 Storico, ecologico  
**Obiettivi**  
 Accessibilità, manutenzione, comunicazione  
**Interventi**  
 - Ripristino dei percorsi seicenteschi dove possibile  
 - Diradamento della vegetazione arborea  
 - Sistemazione della pavimentazione  
 - Sistemazione dei cordoli  
 - Riattivazione della percezione storica

**12. Limonaia**  
**Valore**  
 Botanico  
**Obiettivi**  
 Accessibilità  
**Interventi**  
 - Apertura del giardino al pubblico

**13. Isola**  
**Valore**  
 Storico, monumentale, botanico  
**Obiettivi**  
 Accessibilità, manutenzione, ripristino, comunicazione  
**Interventi**  
 - Apertura del giardino al pubblico  
 - Eliminazione delle specie perenni  
 - Recupero della pavimentazione nelle parti mancanti  
 - Recupero delle tubature e bocchette dei giochi d'acqua  
 - Interventi di pulizia delle statue presenti  
 - Inserimento delle statue mancanti  
 - Inserimento di segnaletica a terra per le statue mancanti

**14. Prato delle colonne**  
**Valore**  
 Monumentale  
**Obiettivi**  
 Manutenzione, comunicazione  
**Interventi**  
 - Sostituzione delle alberature in cattivo stato fitosanitario  
 - Inserimento di pannelli informativi





# IL GIARDINO DEL CAVALIERE

## OBIETTIVI DI QUALITÀ

- Miglioramento della fruibilità
- Valorizzazione carattere storico-botanico
- Accessibilità elementi storici
- Accessibilità culturale
- Restauro elementi minerali
- Consolidamento elementi strutturali
- Segnaletica
- Manutenzione e parziale integrazione della componente vegetale ed ecologicamente compatibile
- Valorizzazione carattere panoramico
- Sponsorizzazione eventi culturali e possibile apertura serale

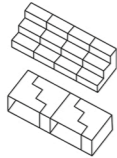
## PROPOSTE PROGETTUALI ELEMENTI MINERALI

- Consolidamento e restauro di elementi portanti
- \*\*\* Sistemazione dei cordoli
- Inserimento di nuovi cordoli: acciaio cor-ten
- Inserimento di nuovi cordoli: piastrelle di cotto
- Restauro e manutenzione degli elementi statuari
- Restauro e manutenzione del cordolo
- Restauro del cancello di ingresso e dei parapetti
- - Rimozione recinzione in legno

- Inserimento delle arpie



## Creazioni di sedute mobili



Materiale: legno trattato per esterni

## Restauro della Palazzina:

- restauro elementi in facciata (porte e finestre)
- restauro della facciata

## Pavimentazione:

- stabilizzare la ghiaia
- rendere il pavimento pendente, per permettere lo scolo delle acque

## Sistemazione smaltimento delle acque

## Sostituzione sistema di irrigazione:

- irrigazione a goccia

## CRONOPROGRAMMA DEGLI INTERVENTI

### I anno - Primavera/ Estate

- restauro della facciata della Palazzina
- recupero e sistemazione della pavimentazione
- restauro degli elementi statuari

### II anno - Autunno

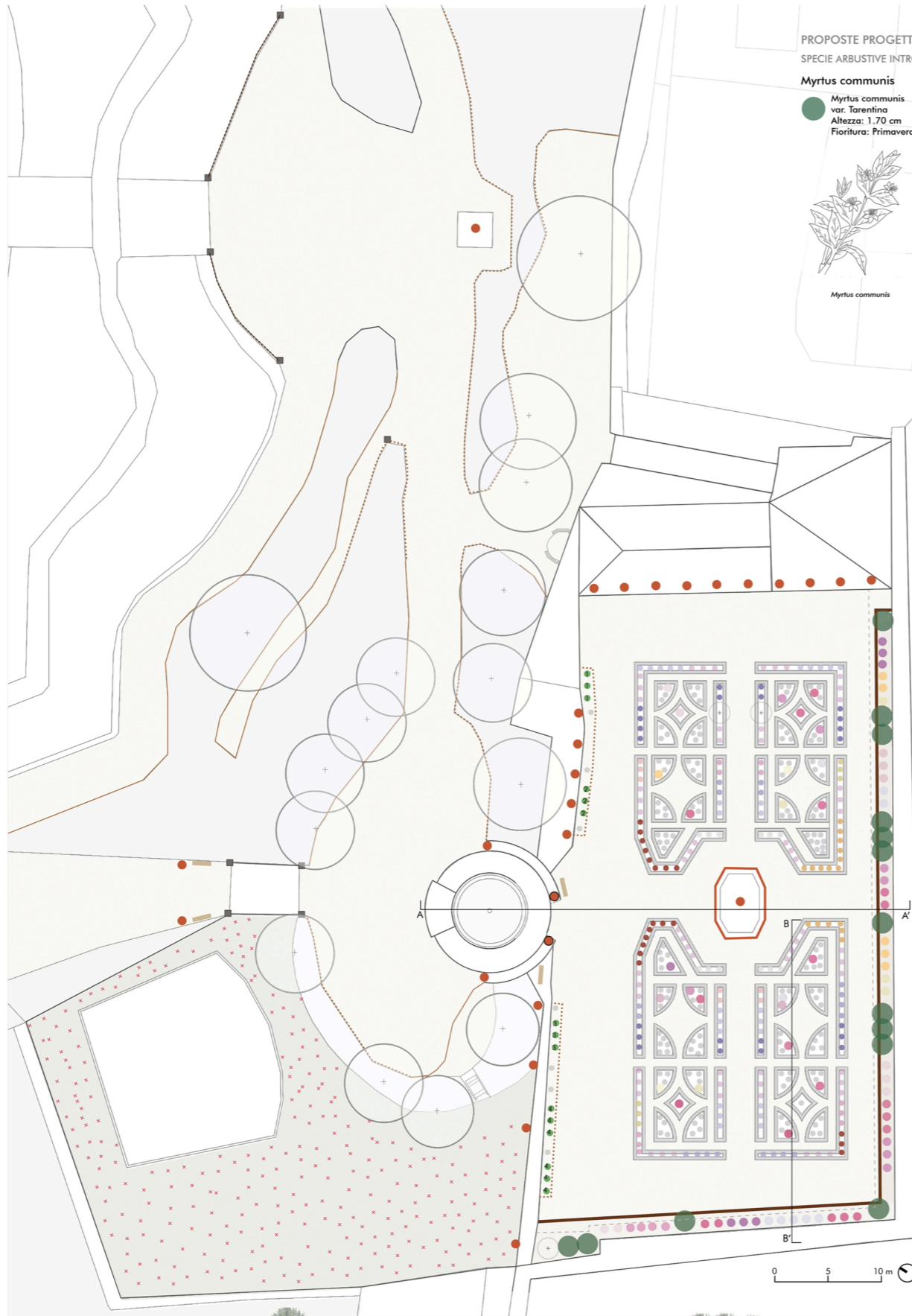
- inserimento del nuovo impianto d'irrigazione
- sostituzione e/o inserimento dei cordoli

### III anno - Autunno

- sostituzione del bosso nei parterres alti del giardino
- messa a dimora delle nuove specie proposte (rose antiche, gelsomini, iris e mirto)
- inserimento dei nuovi elementi d'arredo
- ricollocamento delle statue delle Arpie
- preparazione del terreno e semina della miscela di fiori selvatici

### III anno - Primavera

- sostituzione del bosso nei parterres bassi del giardino
- inserimento dei dispositivi di illuminazione
- inserimento della segnaletica
- inserimento delle etichette per il riconoscimento delle specie
- apertura serale del giardino



## PROPOSTE PROGETTUALI ELEMENTI VEGETALI

### SPECIE ARBUSTIVE INTRODOTTE

#### Myrtus communis

Myrtus communis var. Tarentina  
Altezza: 1.70 cm  
Fioritura: Primavera



#### Rose antiche

Rosa muscosa "Alfred de Dalmas"  
Altezza: 90 cm  
Fioritura: Primavera/Estate

Rosa chinensis "Cecil Brunner"  
Altezza: 120 cm  
Fioritura: Primavera/Estate

Rosa alba "Felice Parmentier"  
Altezza: 120 cm  
Fioritura: Estate

Rosa centifolia "Petite de Hollande"  
Altezza: 120 cm  
Fioritura: Primavera/Estate

Rosa "Archiduc Joseph"  
Altezza: 100 cm  
Fioritura: Primavera/Estate

Rosa noisette "Desprez a Fleur Jaune"  
Altezza: 90 cm  
Fioritura: Primavera/Estate

Rosa centifolia "Gloire de Moissieux"  
Altezza: 100 cm  
Fioritura: Estate

Rosa centifolia "Pompon de Bourgogne"  
Altezza: 100 cm  
Fioritura: Primavera/Estate

Rosa moschata "Buff Beauty"  
Altezza: 90 cm  
Fioritura: Primavera/Estate

Rosa fea "Etoile de Lyon"  
Altezza: 120 cm  
Fioritura: Primavera/Autunno

Rosa chinensis "Hermosa"  
Altezza: 90 cm  
Fioritura: Estate

Rosa damascena "Quatre Saisons"  
Altezza: 120 cm  
Fioritura: Primavera/Estate

Rosa fea "Catherine Mermet"  
Altezza: 90 cm  
Fioritura: Primavera/Estate

Rosa centifolia "Fantine La Tour"  
Altezza: 130 cm  
Fioritura: Estate

Rosa perpetua "La Reine"  
Altezza: 90 cm  
Fioritura: Primavera/Estate

Rosa chinensis "Cecil Brunner"

### Varietà di Jasminum sambac

Jasminum sambac "Belle of India"  
Altezza: 90 cm  
Fiore: doppio, bianco puro  
Fioritura: Primavera/Estate

Jasminum sambac "Granduca di Toscana"  
Altezza: 100 cm  
Fiore: doppio, bianco puro  
Fioritura: Estate

Jasminum sambac "Maid of Orleans"  
Altezza: 90 cm  
Fiore: semplice, bianco puro  
Fioritura: Primavera/Estate

Jasminum sambac "Mysore Mulli"  
Altezza: 90 cm  
Fiore: semplice, bianco puro  
Fioritura: Estate

Iris germanica "Cherished"  
Altezza: 70 cm  
Fioritura: Primavera/Estate

Iris germanica "Doll Ribbons"  
Altezza: 50 cm  
Fioritura: Primavera/Estate

Iris germanica "Mallow Magic"  
Altezza: 80 cm  
Fioritura: Primavera/Estate

Iris germanica "Sky and Sun"  
Altezza: 70 cm  
Fioritura: Primavera/Estate

Iris germanica "Blue de Gien"  
Altezza: 70 cm  
Fioritura: Primavera/Estate

Iris germanica "Blue Sapphire"  
Altezza: 60 cm  
Fioritura: Primavera/Estate

Iris germanica "Cherished"  
Altezza: 70 cm  
Fioritura: Primavera/Estate

Iris germanica "Apricot silk"  
Altezza: 80 cm  
Fioritura: Primavera/Estate

Iris germanica "Red Zinger"  
Altezza: 80 cm  
Fioritura: Primavera/Estate

Miscela di fiori selvatici composta da: Achillea millefolium, Anthemis arvensis, Anthyllus vulneraria, Centaurea jacea, Chrysanthemum leucanthemum, Cichorium intybus, Daucus carota, Echium vulgare, Hypericum perforatum, Malva moschata, Salvia pratensis, Scabiosa columbaria

La miscela di fiori selvatici ha l'obiettivo di diversificare la componente vegetale del giardino e di introdurre un elemento progettuale contemporaneo in un contesto già storicamente delineato e strutturato. Il forte valore ecologico dei fiori selvatici annuali e perenni attira inoltre numerosi insetti impollinatori necessari per i cicli riproduttivi delle altre specie vegetali.

Il Myrtus communis è utilizzato con una duplice funzione: scandiscono il ritmo tra le rose

L'introduzione di alcune varietà di Iris germanica mira a diversificare la componente vegetale

Per realizzare i cordoli sono state usate piastrelle in cotto, secondo criteri di compatibilità storica e paesaggistica

I Jasminum sambac sono stati selezionati in base alla nota predilezione della famiglia de Medici per questa specie, tra cui figura la famosa varietà "Granduca di Toscana"

Le Rose antiche valorizzano il carattere collezionistico del giardino, sono state selezionate secondo criteri di compatibilità storica, paesaggistica e cromatica



Sezione A-A' 1:200

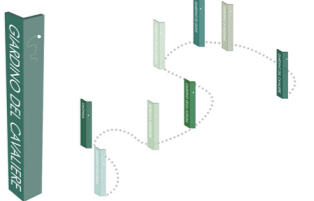
## SEGNALETICA

Il percorso tematico delle Collezioni botaniche connette i vari giardini attraverso dei Totem identificativi. Questi sono posti davanti a ciascun ingresso e mostrano il nome del giardino con la rispettiva posizione nella mappa dell'itinerario.

Materiale: Legno trattato per esterni

Dimensioni:

Base: 15 cm  
Altezza: 150 cm  
Spessore: 1 cm



## DIVULGAZIONE STORICA E SCIENTIFICA

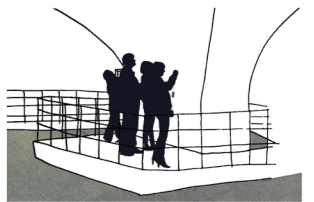
All'interno dei giardini dell'itinerario sono posti pannelli informativi in legno e cartelline botaniche per tutte le specie presenti.



## ACCESSIBILITÀ



Valorizzazione della funzione didattica delle collezioni botaniche



Riapertura al pubblico delle strutture e dei giardini attualmente in disuso.

Sezione B-B' 1:50



# IL GIARDINO DI MADAMA E L'ORTO DI GIOVE



## INTERVENTI SULLA COMPONENTE VEGETALE

Le specie scelte sono tutte coltivate all'interno del vivio Belfiore, che seleziona varietà di frutti antichi per coltivazioni naturali. In particolare, propongono una collezione di Uva Antica della Collezione Medicea, attraverso il recupero e la lettura dei dipinti di Bartolomeo Bimbi, pittore alla corte dei Medici. Tutte le informazioni sono inserite all'interno dell'ultimo catalogo 2017 del vivio Belfiore.

**Specie di frutti nani antiche e specie di vite antiche**

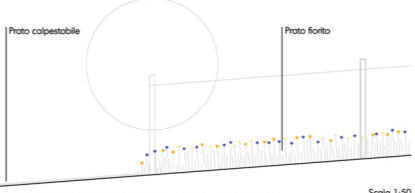
<p><b>Molze Purnia Mill</b> Varietà "Moro" Maturazione: Ottobre Grandezza: Media Resistenza a malattie: Sì</p> <p>Antica cultivar toscana, già citata nel XVII sec. da P.A. Micheli. Tipica del Casentino e Mugello.</p>	<p><b>Prunus Armeniaca</b> Varietà "Prunco di Toscana" Maturazione: Giugno Grandezza: Media Resistenza a malattie: Sì</p> <p>Frutto di buona pezzatura e polpa profumata attaccata al nocciolo.</p>	<p><b>Prunus communis L.</b> Varietà "Gennia Bianca" Maturazione: Estiva Grandezza: Piccola Resistenza a malattie: Sì</p> <p>Cultivar toscana a frutto piccolo, buccia verde e polpa bianca.</p>
<p><b>Prunus Persica L. Batsch</b> Varietà "Bianca" Maturazione: inizio settembre Grandezza: Media Resistenza a malattie: Sì</p> <p>Antichissima varietà toscana a polpa gialla saporosissima.</p>	<p><b>Vitis vinifera L.</b> Varietà "Frisabano Fiorentino" Maturazione: Agosto-Settembre Grandezza: Media Resistenza a malattie: Sì</p> <p>Vitigno bianco da vino e vin santo, grappoli lunghi e dorati.</p>	<p><b>Vitis vinifera L.</b> Varietà "Alicante" Maturazione: Settembre Grandezza: Piccola Resistenza a malattie: Sì</p> <p>Vitigno nero, tipico dell'isola d'Elba.</p>

Scala 1:200

Le specie di rose scelte sono tutte coltivate all'interno del vivio Rose Bari, che crea nuove rose attraverso l'ibridazione di varietà progenitrici per trasmettere i migliori caratteri genetici. Inoltre è possibile trovare una vasta collezione di rose antiche costituita da circa trecento diversi tipi di rose.

**Specie di fiori da aggiungere per completare il portone**

<p><b>Ericei Perpetui</b> Cultivar Dal rosa al porpora Forma A coppa Profumo intenso</p>	<p><b>Portland</b> Aut. Margia Covendish Bentinck LO, Inghilterra Cultivar Rose o rosso Rifioritura Continua Profumo Forte e speziato</p>	<p><b>Paeonia lactiflora</b> Nome comune Paeonia lactiflora Famiglia Paeoniaceae Specie F. Scalfara Fogliame Deciduo Altezza 50-70 cm Rifioritura Maggio-Giugno Fiori Rosso, bianco, rosa</p>
<p><b>Prato fiorito</b> WINGS FLURES VIVACES Tipo Nuova Fiore Altezza 50 cm Gestione Pluriennale da 2 a 3 anni Diversità 13 specie 3 perenni Periodo di semina Aprile-maggio Rifioritura Primavera-estate</p>	<p><b>Composizione parziale (5 di 13)</b> Achillea millefolium, Bellis perennis, Coriandrum sativum, Lotus corniculatus, Silene pendula Specie coralline Composizione di specie annuali e perenni adattata alla semina di fiori. Questa miscela ha lo scopo di ripristinare l'equilibrio biologico aumentando direttamente la diversità specifica. Inoltre il prato colpestabile presenta lo stesso miscela, unica differenza è che lo strato dell'erba sovrasta più spesso per tenere l'erba ad un'altezza massima di 5-10 cm.</p>	



## INTERVENTI SULLA COMPONENTE MINERALE

**ORTO DI GIOVE**

- Rimozione in funzione della fontana sottostante lo status di Giove.
- Con il restauro dello status è stato possibile occupare il sottopiede della grotta prima all'interno del corpo di marmo e poi nel tubo che tiene in mano Giove per poi cadere nella vasca grande.
- Restauro del muro e della ringhiera perimetrali.
- Sostituzione dei mattoni in cotto danneggiati e pulitura di quelli integri. Pulitura delle parti in pietra e sostituzione dell'intonaco danneggiato, per poi apporre un nuovo strato.
- Pulitura e trattamento delle componenti in ferro.

**GIARDINO DI MADAMA**

- Restauro del muro e della ringhiera perimetrali.
- Sostituzione dei mattoni in cotto danneggiati e pulitura di quelli integri. Pulitura delle parti in pietra e sostituzione dell'intonaco danneggiato, per poi apporre un nuovo strato.
- Pulitura e trattamento delle componenti in ferro.

**Restaurazione e completamento del cordolo con pietre nuove.**

**Valorizzazione pavimentazione in imbrecciato.**

**Prolungamento della pavimentazione in imbrecciato, posta all'entrata della grotta del Buonarroti, fino alla grotta di Madonna per creare e ripristinare il collegamento che c'era inizialmente.**

**Valte le marconze e l'irregolarità del cordolo, sarà necessario aggiungere pietre nuove, e regolarizzare quelle già presenti.**

**Restauro e prolungamento del cordolo in piastrelle di cotto.**

**Metà del giardino ha già un cordolo in piastrelle di cotto, si propone il suo restauro e prolungamento verso la grotta, al posto di quello irregolare in pietra.**

**lotesi di restauro del muro e della ringhiera perimetrali**

**lotesi di restauro del cordolo in piastrelle di cotto**

Scala 1:50

Proposta di riposizionamento, all'interno del giardino di Madonna, delle statue presenti nel giardino di San Clemente. Creazione di un nuovo supporto in pietra serena, varietà pietra bigia, per tutte le statue; quelle che non presentano più un corpo, verranno sorrette da una struttura metallica.



**PANNELLI INFORMATIVI E SEGNALETICA BOTANICA**

I pannelli informativi, per non impattare l'effetto visivo del giardino, saranno fatti in alluminio e di due misure diverse. Descrivono lo stato dei manufatti architettonici, le caratteristiche delle specie vegetali presenti e di quelle aggiunte come da progetto. Con la tecnologia QR-code si potranno acquisire maggiori informazioni storiche e botaniche.



## APPLICAZIONE PER RIPERCORRERE LA STORIA DEL GIARDINO

Durante la visita, i codici QR-code permettono di consultare maggiori informazioni sulla storia e sui protagonisti che hanno contribuito alla creazione del giardino. Inoltre il codice dà la possibilità di visualizzare i diversi itinerari all'interno del Giardino di Boboli:

- Seguendo il filo dell'acqua
- Alla ricerca delle grotte
- La passione per le collezioni botaniche dei medici

