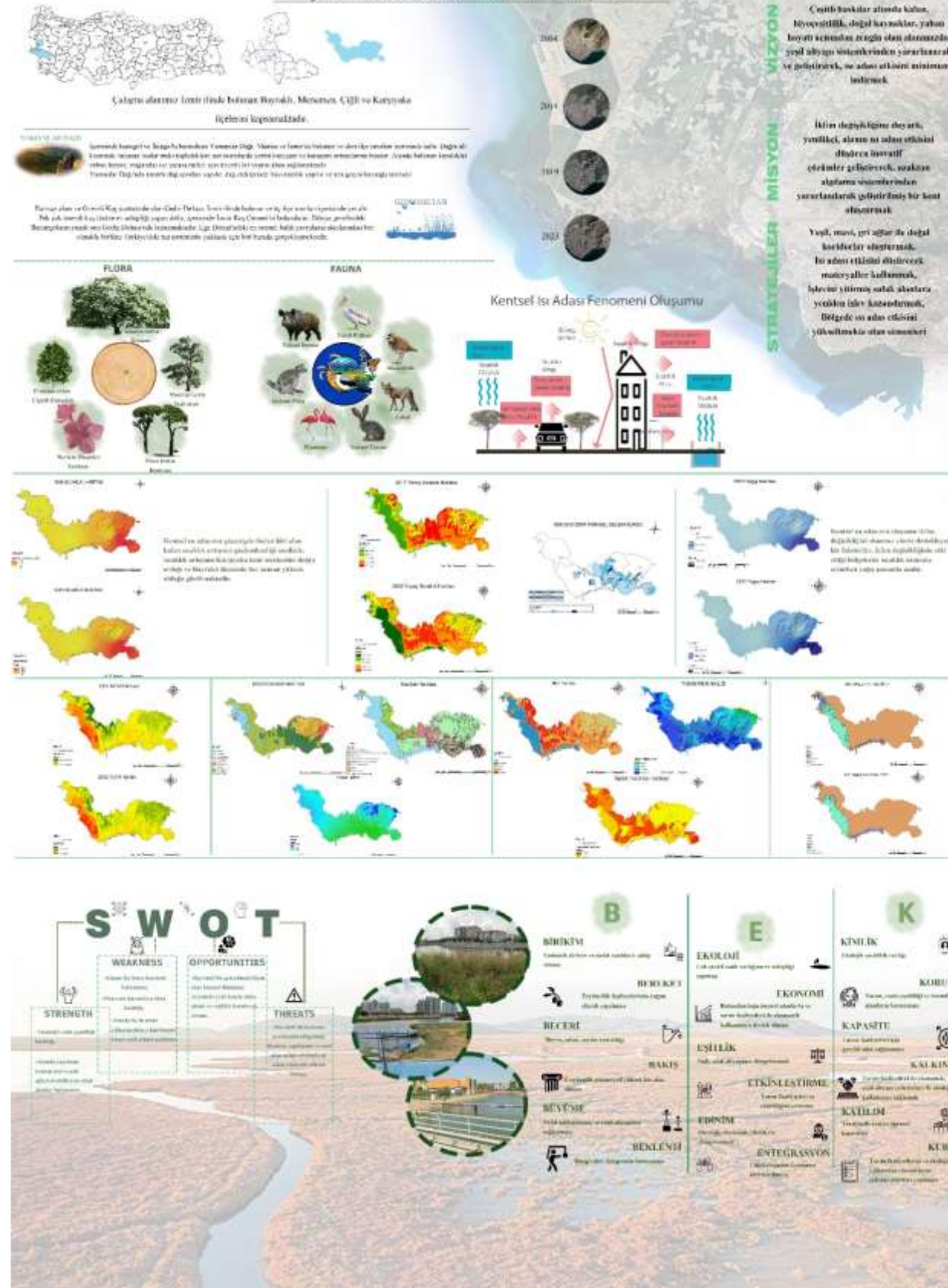


İZMİR KENTİ PLANLAMA PROJESİ ÇEVRE ANALİZİ PAFTASI



Country / City
University / School
Academic year
Title of the project
Authors

Turkey/Izmir
Izmir Demokrasi Universty
2022/2023
Turquoise
Bedinur Özcan, Elif Şahiner, Gözde Işılak Erdem, Ulaş Can Denizcigil





PERFORMATIVE NATURE

Barcelona International Landscape Architecture Biennial

September 2018 **Barcelona**

SCHOOL PRIZE

X International Landscape Architecture Biennial

Máster d'Arquitectura del Paisatge -DUOT - UPC
ETSAB- Escola Tècnica Superior
d'Arquitectura de Barcelona
Avenida Diagonal, 649 piso 5
08028 Barcelona-Spain

TECHNICAL DOSSIER

Title of the project Turquoise
Authors Bedinur Özcan, Elif Şahiner, Gözde Işılak Erdem, Ulaş Can Denizcigil
Title of the course International Landscape Architect School Prize 2023
Academic year 2022/2023
Teaching Staff
Department/Section/Program of belonging Landscape Architecture/ Faculty of Architecture
University/School Izmir Demokrasi University

Written statement, short description of the project in English, no more than 250 words

In our project, Menemen, Karşıyaka, Bayraklı and Cigli subprovinces of Izmir province are taken into focus. In our project, the effect of urban heat island and relevantly strategic analysis were discussed. By protecting the areas, such as Yamanlar Mountain in the north and Gediz Delta in the west, which are essential in terms of ecology and biological variety and also by integrating blue substructure into the city, analysis oriented to urban heat island were worked up.

For further information
Máster d'Arquitectura del Paisatge -DUOT - UPC

T: + 34 93 401 64 11 / +34 93 552 0842
Contact via email at: biennial.paisatge@upc.edu
Consult the web page <http://landscape.coac.net/>



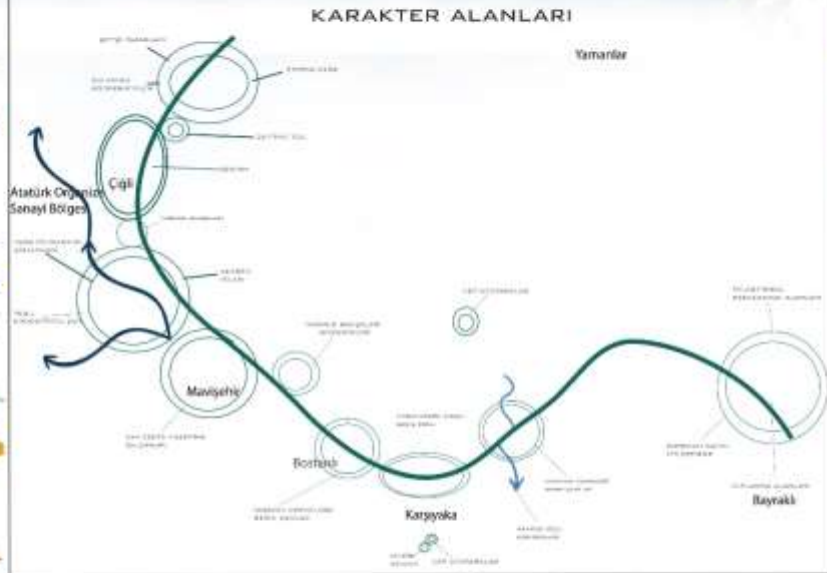
PROJE-6 KAPSAMINDA İZMİR ÇİĞLİ-KARŞIYAKA-BAYRAKLI-MENEMEN STRATEJİ PAFTASI-1



STRATEJİ 1:
Yamanlar Dağı'nın ekosistemini koruması ve bitkilendirme çalışmaları.

STRATEJİ 3:
Gecekondu bölgesi olan Bayraklı'da daha konforlu iyileştirme çalışmalarının yapılması.

STRATEJİ 2:
Yeşil ve mavi ağlar ile kent içerisinde homojenik yeşil koridorlar oluşturmak.

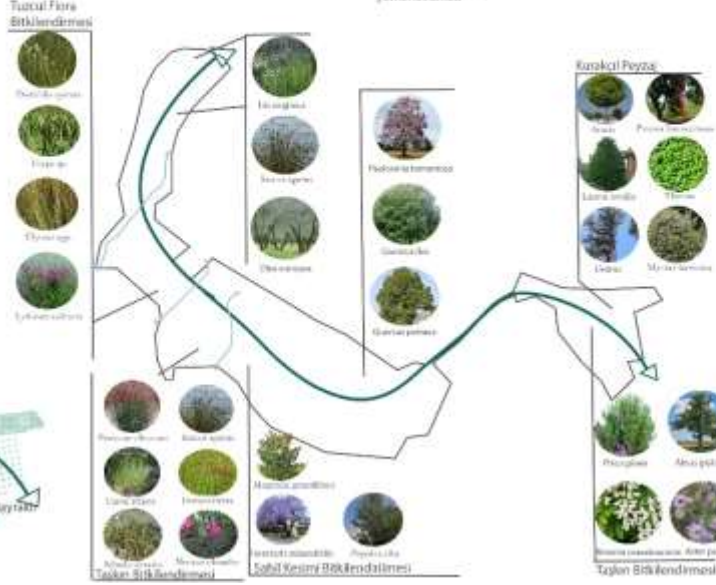
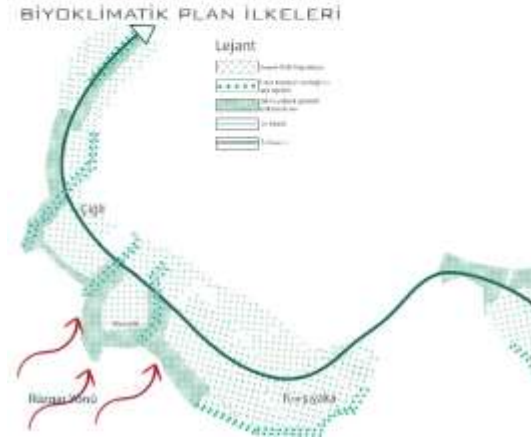
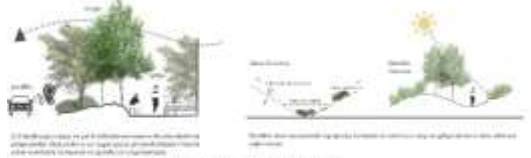
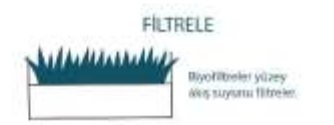
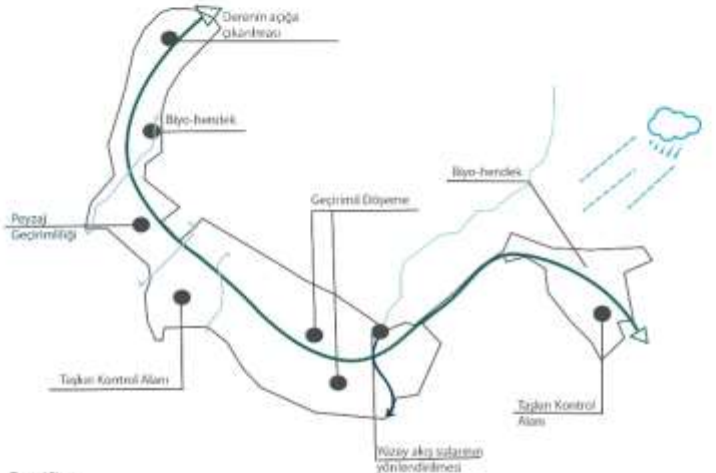
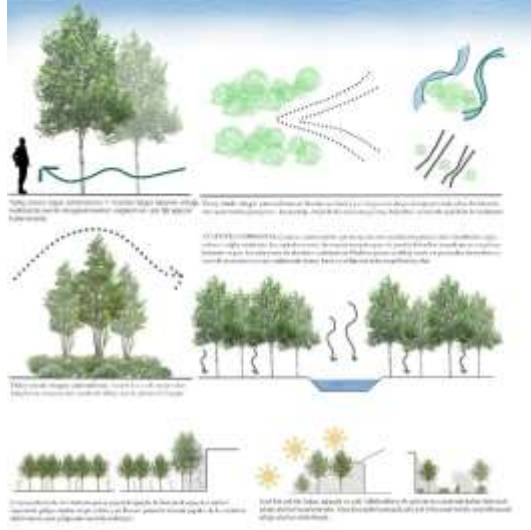




PROJE-6 KAPSAMINDA İZMİR ÇIĞLI-KARŞIYAKA-BAYRAKLI-MENEMEN BİTKİLENDİRME STRATEJİSİ



BIYOKLİMATİK KESİT İLKELEERİ





PROJE 6 KAPSAMINDA MENEMEN- ÇİĞLİ-KARŞIYAKA-BAYRAKLI TASARIM PAFTASI



KARŞIYAKA POTANSİYEL OTOPAKRLAR	BAYRAKLI TOPLANMA ALANLARI	KARŞIYAKA SAHİL KÜLTÜR MEYDANI
<p>Yoğun kentleşme, insan ve trafik sirkülasyonu gibi faktörler sebebiyle zaman içerisinde apartmanların ortasına, sokak aralarına çeşitli şekilde küçük otoparklar oluşmuştur. Bu durum fesata çevrilerek ve rüzgar, güneş yönü, bitki seçimi yardımıyla tekrardan sirkülasyon halinde potansiyel cep otoparklar önerilmiştir.</p> <p>Rüzgar Yönü</p>	<p>Özellikle taşkın riski yüksek bölgelerde güney ve rüzgar yönünden yardım alınarak sıralı bir bitkilendirme tasarımı yapılmıştır. Hem gölge yapma özelliği yüksek hem de küçük büyüklükte aynı hızda sıralanmış ağaç türleri, bu sayede rüzgar yönünü hızlandırarak maksimum verim alacaktır.</p>	<p>Sergi, atölye, halk kütüphanesi, çok amaçlı meydanı oluşturan kültür meydanında aynı zamanda Yamanlar dağı ile ilgili bilgilendirme panoları koyulacaktır. Sanat, bilim ve birçok kültürel faaliyetlere ev sahibi yapacak olan bu alanı aynı zamanda gençlerin yoğun kullanması ile birlikte yararlı faaliyetlere de dikkat çekecektir.</p>
TIP 1- Yağmur Hendeği Kapsayan Yeşil Otopark	TIP-1 Yüksek Katlı Apartmanlar	BAYRAKLI SAHİL
<p>Özellikle taşkın riski yüksek bölgelerde güney ve rüzgar yönünden yardım alınarak sıralı bir bitkilendirme tasarımı yapılmıştır. Hem gölge yapma özelliği yüksek hem de küçük büyüklükte aynı hızda sıralanmış ağaç türleri, bu sayede rüzgar yönünü hızlandırarak maksimum verim alacaktır.</p>	<p>Olası bir acil afet durumunda yüksek katlı binaların olduğu bölgelerde uygulanması düşünülmüştür. Binaların bir zarar görse bile etrafına zarar veremeyeceği açık bir toplanma alanıdır.</p>	<p>Bayraklı sahil için günlük hayatta daha fazla insan entegre etmek amacıyla iyileştirme tasarımı yapılmıştır. Bitkilendirme sıralıdır. Sızlık bitki toplulukları kullanılarak alana işlev kazandırılmıştır.</p>
TIP 2- Rüzgar Yönüne Göre Tasarlanmış Yeşil Otopark	TIP-2 Gecekondu Bölgeleri	MAVİŞEHİR TAŞKIN BÖLGE
<p>Şehir içinde yüksek binaların arasında kalan otoparklar için rüzgar yönü düşünülerek binalara paralel kalacak şekilde tasarlanmıştır. Hava akışı sirkülasyonu hedeflenmiştir. Güneşi soğurması amacıyla agrega zemin kullanılmıştır.</p>	<p>Gecekondu bölgelerinde 3'er metre genişliğinde toplanma alanları tasarlanmıştır.</p>	<p>Birkimler görülen ve zaman zaman temizlenen derenin bu kısmında ekolojik sürdürülebilirliği sağlamak için derenin daha temiz tutulması amaçlanmıştır. Fitoromediasyon uygulaması ile taşkın riskini düşürürken aynı zamanda topraktaki kirliliği parçalamak amaçlanmıştır.</p>
TIP 3 - Sahil Bandında Uygulanılacak Yeşil Otopark	MAVİ-YEŞİL KORIDOR	ZEYTİNLİK-ZEYTİNLİ YOL
<p>Körfezden gelen rüzgar hava akışını direkt şehir içerisine iletebilmek ve bir hava akışı döngüsü yaratılabilmek için sahil kesiminde tiji ve sıralı bitkiler kullanılmıştır.</p>	TIP-1 Derin ve Taşkın Riski Yüksek Alanlarda	<p>Mevcutta bulunan zeytin ağaçlarının devamlılığı niteliğinde uzun vadeli artırılan zeytinlikler tasarlanmıştır. Aynı zamanda zeytinliği kente entegre etmek ve aralarında bir zonal bağlantı kurmak adına zeytinli yol düşünülmüştür. Zeytinli yol aynı zamanda bölgeye rağbeti arttıracaktır. Aynı zamanda bölge bölge zeytinlik ile ilgili bilgiler verilerek tarihsel bir seyir de izleyecektir.</p>
TIP 2- Rüzgar Yönüne Göre Tasarlanmış Yeşil Otopark	TIP-2 Sağ, Durğan ve Kirlü Derelerde	BOSTAN- ÇİFTÇİ PAZARLARI
<p>Şehir içinde yüksek binaların arasında kalan otoparklar için rüzgar yönü düşünülerek binalara paralel kalacak şekilde tasarlanmıştır. Hava akışı sirkülasyonu hedeflenmiştir. Güneşi soğurması amacıyla agrega zemin kullanılmıştır.</p>	<p>Fitoromediasyon bitkileri, geçirimsiz yüzey, bio-hendekler kullanılmıştır.</p>	<p>Eskide geçimini bostanlar aracılığı ile geçiren halk için tekrardan meyve-sebze üretebilecekleri bostanlar oluşturulmuştur. Güneşi soğurucu albedo yüzey dere kenarı boyunca bir yürüyüş yolu tasarlanmıştır. Aynı zamanda alana rağbeti arttırmı ve çiftçi dostu çiftçi pazarları ile birlikte bostan manzaranı izleyebilecekleri üst örtülü oturma alanları bulunmaktadır.</p>